



ПАСПОРТ ДОСТУПНОСТИ
объекта социальной инфраструктуры (ОСИ)
№ 8

1. Общие сведения об объекте

1.1. Наименование (вид) объекта: Образовательная организация: Государственное автономное профессиональное образовательное учреждение Тюменской области «Тобольский многопрофильный техникум» отделение с. Вагай, общежитие

1.2. Адрес объекта: 626240, Тюменская обл., Вагайский р-н, с. Вагай, ул. Школьная 28, строение 1

1.3. Сведения о размещении объекта:

- отдельно стоящее одноэтажное здание, общая площадь здания 904,0 кв.м
- наличие прилегающего земельного участка (да, нет); - 2,2ГА

1.4. Год постройки здания 1979г., последнего капитального ремонта - 2010

1.5. Дата предстоящих плановых ремонтных работ: текущего-, капитального -

сведения об организации, расположенной на объекте

1.6. Название организации (учреждения), (полное юридическое наименование – согласно Уставу, краткое наименование): Государственное автономное профессиональное образовательное учреждение Тюменской области «Тобольский многопрофильный техникум»

ГАПОУ ТО «Тобольский многопрофильный техникум»

1.7. Юридический адрес организации (учреждения): 626102, Российская Федерация, Тюменская область, город Тобольск, пос. Сумкино, ул. Гагарина, д. 22

1.8. Основание для пользования объектом: оперативное управление

1.9. Форма собственности государственная.

1.10. Территориальная принадлежность региональная

1.11. Вышестоящая организация (наименование): Департамент образования и науки Тюменской области

1.12. Адрес вышестоящей организации, другие координаты:

625000 г. Тюмень, ул. Володарского, д.49

тел: 8(3452) 56-93-00 (01)

эл. почта: dep obraz@72to.ru

2. Характеристика деятельности организации на объекте

(по обслуживанию населения)

2.1 Сфера деятельности: проживание

2.2 Виды оказываемых услуг: предоставление места жительства

2.3 Форма оказания услуг: на объекте

2.4 Категории обслуживаемого населения по возрасту: дети, молодежь, взрослые трудоспособного возраста

2.5 Категории обслуживаемых инвалидов: инвалиды, передвигающиеся на коляске, инвалиды с нарушениями опорно-двигательного аппарата; нарушениями зрения, нарушениями слуха, нарушениями умственного развития.

2.6 Плановая мощность: посещаемость 60 (количество обслуживаемых в день), вместимость 60, пропускная способность 60 человек

2.7 Участие в исполнении ИПР инвалида, ребенка-инвалида нет

3. Состояние доступности объекта

3.1 Путь следования к объекту пассажирским транспортом

(описать маршрут движения с использованием пассажирского транспорта)

Пассажирский автобус - «Дубровное-Вагай», автобус ГАПОУ ТО «Тобольский многопрофильный техникум»

наличие адаптированного пассажирского транспорта к объекту: нет

3.2 Путь к объекту от ближайшей остановки пассажирского транспорта:

3.2.1 расстояние до объекта от остановки транспорта 330 м.

3.2.2 время движения (пешком) 10 мин

3.2.3 наличие выделенного от проезжей части пешеходного пути да,

3.2.4 Перекрестки: нерегулируемый;

3.2.5 Информация на пути следования к объекту: акустическая, тактильная, визуальная; нет

3.2.6 Перепады высоты на пути: нет

Их обустройство для инвалидов на коляске: -нет

3.3 Организация доступности объекта для инвалидов – форма обслуживания*

№№ п/п	Категория инвалидов (вид нарушения)	Вариант организации доступности объекта (формы обслуживания)*
1.	Все категории инвалидов и МГН	ДУ (при оказании ситуационной помощи)
	<i>в том числе инвалиды:</i>	
2	передвигающиеся на креслах-колясках	ДУ
3	с нарушениями опорно-двигательного аппарата	ДУ
4	с нарушениями зрения	ВНД
5	с нарушениями слуха	ВНД
6	с нарушениями умственного развития	ДУ

* - указывается один из вариантов: «А», «Б», «ДУ», «ВНД»

3.4 Состояние доступности основных структурно-функциональных зон

№ № п \п	Основные структурно-функциональные зоны	Состояние доступности, в том числе для основных категорий инвалидов**
1	Территория, прилегающая к зданию (участок)	ДЧ-И (к,о,г,у) ВНД (с)
2	Вход (входы) в здание	ДЧ-И (г,о,у,к) ВНД (с)
3	Путь (пути) движения внутри здания (в т.ч. пути эвакуации)	ДЧ-И (г,о,у,к) ВНД (с)

4	Зона целевого назначения здания (целевого посещения объекта)	ДЧ-И (г,о,у,к) ВНД (с)
5	Санитарно-гигиенические помещения	ДЧ-И (г, у) ВНД (к,с,0)
6	Система информации и связи (на всех зонах)	ДЧ-И (о,у,к) ВНД (с,г)
7	Пути движения к объекту (от остановки транспорта)	ДУ

** Указывается: ДП-В - доступно полностью всем; ДП-И (К, О, С, Г, У) – доступно полностью избирательно (указать категории инвалидов); ДЧ-В - доступно частично всем; ДЧ-И (К, О, С, Г, У) – доступно частично избирательно (указать категории инвалидов); ДУ - доступно условно, ВНД – временно недоступно

3.5. ИТОГОВОЕ ЗАКЛЮЧЕНИЕ о состоянии доступности ОСИ: Объект признан условно доступным при оказании ситуационной помощи.

Для решения вопросов доступности для всех категорий инвалидов в качестве безусловно обязательных мер требуется, прежде всего, установить информацию об ОСИ у входа на территорию, организовать автостоянку и освещение, отремонтировать покрытие пешеходных путей на прилегающей территории, организовать оказание ситуационной помощи сотрудниками учреждения с закреплением функциональных обязанностей в должностных инструкциях, продумать и обозначить на схемах наиболее оптимальные пути движения к зоне целевого назначения и санитарно-гигиеническим помещениям, а также организовать систему оповещения в экстренных случаях и обозначить пути эвакуации.

Для обеспечения полной доступности объекта для инвалидов с умственными нарушениями необходимо оборудовать санитарно-гигиенические помещения в каждом жилом блоке и для нестационарных клиентов и посетителей с установкой кнопки вызова персонала.

Для обеспечения полной доступности объекта для инвалидов с патологией опорно-двигательного аппарата требуется установка оградительных поручней на входной площадке главного входа, нормативных поручней на лестницах и вдоль стен.

Для обеспечения условной доступности объекта для инвалидов с нарушениями слуха необходимо выделить в зале не менее 5% специально оборудованных мест с возможностью усиления звука, а также организовать сурдоперевод при оказании услуг.

Для обеспечения частичной доступности объекта для инвалидов, передвигающихся на креслах-колясках, требуется комплексное оборудование входа для инвалидов на креслах-колясках с установкой нормативного пандуса в левом крыле здания с обеспечением информационного сопровождения от входа на территорию, установка бортиков на путях движения, а также выделение зоны проживания на 1ом этаже в левом крыле здания, максимально приближенном ко вновь организованному входу с обустройством всех функциональных помещений в этом блоке. Для обеспечения условной доступности объекта для этой категории инвалидов требуется приобретение ТСР (лестничехода) и оказание ситуационной помощи со стороны персонала.

Обеспечение доступности для инвалидов с нарушениями зрения на первом этапе может решаться путём оказания ситуационной помощи на всех зонах, что обеспечит условную доступность объекта; при комплексном развитии системы информации на объекте с использованием контрастных цветовых и тактильных направляющих на всех путях движения, в т.ч. на прилегающей территории, дублировании основной информации рельефно-точечным шрифтом и акустической информацией может быть достигнута полная доступность объекта для инвалидов с нарушениями зрения.

4. Управленческое решение

4.1. Рекомендации по адаптации основных структурных элементов объекта

№ № п \п	Основные структурно-функциональные зоны объекта	Рекомендации по адаптации объекта (вид работы)*
1	Территория, прилегающая к зданию (участок)	Текущий ремонт, Организационные решения, Индивидуальное решение с ТСР
2	Вход (входы) в здание	Капитальный ремонт, Организационные решения, Индивидуальное решение с ТСР
3	Путь (пути) движения внутри здания (в т.ч. пути эвакуации)	Капитальный ремонт, Организационные решения, Индивидуальное решение с ТСР
4	Зона целевого назначения здания (целевого посещения объекта)	Текущий ремонт, Организационные решения, Индивидуальное решение с ТСР
5	Санитарно-гигиенические помещения	Капитальный ремонт, Организационные решения, Индивидуальное решение с ТСР
6	Система информации на объекте (на всех зонах)	Текущий ремонт, Организационные решения, Индивидуальное решение с ТСР
7	Пути движения к объекту (от остановки транспорта)	Текущий ремонт, Организационные решения, Индивидуальное решение с ТСР
8	Все зоны и участки	Текущий ремонт, Организационные решения, Индивидуальное решение с ТСР

*- указывается один из вариантов (видов работ): не нуждается; ремонт (текущий, капитальный); индивидуальное решение с ТСР; технические решения невозможны – организация альтернативной формы обслуживания

4.2. Период проведения работ 2017-2025 гг.(согласно плановым заданиям).

В рамках исполнения:

Государственной программы РФ «Доступная среда» на 2011-2015 годы 1 ред.- Постановление Правительства РФ от 17.03. 2011 №175, 2 ред.- Распоряжение Правительства РФ от 26.11.2012 №2181-р; 3 ред. (действ.)- Постановление Правительства РФ №297 от 15 апреля 2014года, Распоряжение Правительства РФ № 2136-р от 27 октября 2014 года Государственной программы РФ «Доступная среда» на 2011-2020 годы»; Распоряжение Правительства Тюменской области от 28.12.2012 № 2862-рп «Об утверждении Региональной комплексной программы «Доступная среда» на 2011-2015 годы; п.2.1. Задача 2, Приложение №1, «Перечень мероприятий региональной комплексной программы Тюменской области «Доступная среда»на 2011-2015 годы»; Распоряжение Администрации г. Тобольска от 01.08.2013 г. № 13-рк «Об утверждении Муниципальной комплексной программы «Доступная среда» на 2013-2015 гг. Муниципальная комплексная программа «Доступная среда» на 2013-2015 гг.» Распоряжение Правительства Тюменской области от 2.09.2015 №1516-рп «Об

утверждении Регионального плана мероприятий («дорожная карта» «Повышение доступности приоритетных объектов и услуг в приоритетных сферах жизнедеятельности инвалидов и других маломобильных групп населения в Тюменской области» до 2020 года» (Распоряжение Правительства Тюменской области №709-рп от 27 июня 2016 г. О продлении до 2025 года); Распоряжение администрации города Тобольска от 29 июля 2016 №1461 «О внесении изменений в распоряжение администрации города Тобольска от 14.09.2015г. № 1706 «Об утверждении муниципального плана мероприятий («Дорожная карта») «Повышение доступности приоритетных объектов и услуг в приоритетных сферах жизнедеятельности инвалидов и других маломобильных групп населения на территории города Тобольска» до 2020 года».

4.3 Ожидаемый результат (по состоянию доступности) после выполнения работ по адаптации беспрепятственный доступ (эвакуация) на объект

Оценка результата исполнения программы, плана (по состоянию доступности) ДП-В

4.4. Для принятия решения требуется, не требуется (нужное подчеркнуть) согласовать: Тюменская региональная общественная организация инвалидов (ТРООИ) «Равные возможности»; Тобольская городская организация Всероссийского общества инвалидов (ВОИ); Тобольская городская организация Всероссийского общества слепых (ВОС); Тобольская городская организация Всероссийского общества глухих (ВОГ);

4.5. Информация размещена (обновлена) на Карте доступности субъекта Российской Федерации информационный портал Государственной программы «Доступная среда» www.zhit-vmeste.ru (Жить вместе), <http://zhit-vmeste.ru/map/> (Карта доступности объектов)

(наименование сайта, портала)

5. Особые отметки

Паспорт сформирован на основании:

1. Анкеты (информации об объекте) от « 11 » 11 20 18 г.,
2. Акта обследования объекта: от « 11 » 11 20 18 г.
3. Решения Комиссии от « 12 » 11 20 18 г.



УТВЕРЖДАЮ:

Директор ГАПОУ ТО
Тюменской области
многопрофильный
техникум

С.А. Поляков
2018г.

АНКЕТА
(информация об объекте социальной инфраструктуры)
К ПАСПОРТУ ДОСТУПНОСТИ ОСИ

№ 1

1. Общие сведения об объекте

1.1. Наименование (вид) объекта: Образовательная организация: Государственное автономное профессиональное образовательное учреждение Тюменской области «Тобольский многопрофильный техникум» отделение с. Вагай, общежитие

1.2. Адрес объекта: 626240, Тюменская обл., Вагайский р-н, с. Вагай, ул. Школьная 28, строение 1

1.3. Сведения о размещении объекта:

- отдельно стоящее одноэтажное здание, общая площадь здания 904,0 кв.м

- наличие прилегающего земельного участка (да, нет); - 2,2ГА

1.4. Год постройки здания 1979г., последнего капитального ремонта - 2010

1.5. Дата предстоящих плановых ремонтных работ: текущего-, капитального -

сведения об организации, расположенной на объекте

1.6. Название организации (учреждения), (полное юридическое наименование – согласно Уставу, краткое наименование): Государственное автономное профессиональное образовательное учреждение Тюменской области «Тобольский многопрофильный техникум»

ГАПОУ ТО «Тобольский многопрофильный техникум»

1.7. Юридический адрес организации (учреждения): 626102, Российская Федерация, Тюменская область, город Тобольск, пос. Сумкино, ул. Гагарина, д. 22

1.8. Основание для пользования объектом: оперативное управление

1.9. Форма собственности государственная.

1.10. Территориальная принадлежность региональная

1.11. Вышестоящая организация (наименование): Департамент образования и науки Тюменской области

1.12. Адрес вышестоящей организации, другие координаты:

625000 г. Тюмень, ул. Володарского, д.49

тел: 8(3452) 56-93-00 (01)

эл. почта: dep obraz@72to.ru

2. Характеристика деятельности организации на объекте

2.1 Сфера деятельности: проживание

2.2 Виды оказываемых услуг: предоставление места жительства

2.3 Форма оказания услуг: (на объекте)

2.4 Категории обслуживаемого населения по возрасту: (дети, молодежь, взрослые трудоспособного возраста)

2.5 Категории обслуживаемых инвалидов: инвалиды, передвигающиеся на коляске, инвалиды с нарушениями опорно-двигательного аппарата; нарушениями зрения, нарушениями слуха, нарушениями умственного развития.

2.6 Плановая мощность: посещаемость 60 (количество обслуживаемых в день), вместимость 300, пропускная способность 60 человек

2.7 Участие в исполнении ИПР инвалида, ребенка-инвалида нет

3. Состояние доступности объекта

3.1 Путь следования к объекту пассажирским транспортом

(описать маршрут движения с использованием пассажирского транспорта)

Пассажирский автобус «Дубровное-Вагай», автобус ГАПОУ ТО «Тобольский многопрофильный техникум»

наличие адаптированного пассажирского транспорта к объекту: нет

3.2 Путь к объекту от ближайшей остановки пассажирского транспорта:

3.2.1 расстояние до объекта от остановки транспорта 330 м.

3.2.2 время движения (пешком) 10 мин

3.2.3 наличие выделенного от проезжей части пешеходного пути да,

3.2.4 Перекрестки: нерегулируемый;

3.2.5 Информация на пути следования к объекту: акустическая, тактильная, визуальная; нет

3.2.6 Перепады высоты на пути: нет

Их обустройство для инвалидов на коляске: -

3.3 Организация доступности объекта для инвалидов – форма обслуживания*

№№ п/п	Категория инвалидов (вид нарушения)	Вариант организации доступности объекта (формы обслуживания)*
1.	Все категории инвалидов и МГН	
	<i>в том числе инвалиды:</i>	
2	передвигающиеся на креслах-колясках	ДУ
3	с нарушениями опорно-двигательного аппарата	ДУ
4	с нарушениями зрения	ВНД
5	с нарушениями слуха	ВНД
6	с нарушениями умственного развития	ДУ

4. Управленческое решение (предложения по адаптации основных структурных элементов объекта)

№ № п \п	Основные структурно- функциональные зоны объекта	Рекомендации по адаптации объекта (вид работы)*
1	Территория, прилегающая к зданию (участок)	Текущий ремонт, Организационные решения Индивидуальное решение с ТСР
2	Вход (входы) в здание	Текущий ремонт, Организационные решения Индивидуальное решение с ТСР
3	Путь (пути) движения внутри здания (в т.ч. пути эвакуации)	Текущий ремонт, Организационные решения Индивидуальное решение с ТСР
4	Зона целевого назначения здания (целевого посещения объекта)	Текущий ремонт, Организационные решения

		Индивидуальное решение с ТСП
5	Санитарно-гигиенические помещения	Капитальный ремонт, Организационные решения, Индивидуальное решение с ТСП
6	Система информации на объекте (на всех зонах)	Текущий ремонт, Организационные решения, Индивидуальное решение с ТСП
7	Пути движения к объекту (от остановки транспорта)	Текущий ремонт, Организационные решения, Индивидуальное решение с ТСП
8	Все зоны и участки	Текущий ремонт, Организационные решения, Индивидуальное решение с ТСП

*- указывается один из вариантов (видов работ): не нуждается; ремонт (текущий, капитальный); индивидуальное решение с ТСП; технические решения невозможны – организация альтернативной формы обслуживания

Размещение информации на Карте доступности субъекта РФ согласовано _____

Начальник организационно-хозяйственного отдела ГАПОУ ТО «Тобольский многопрофильный техникум», Зеленин Вячеслав Олегович, тел: 89123880001

(подпись, Ф.И.О., должность; координаты для связи уполномоченного представителя объекта)



УТВЕРЖДАЮ
Начальник ОСЗ
Вагайского района
Г.Ш. Гайсин
2018

**АКТ ОБСЛЕДОВАНИЯ
объекта социальной инфраструктуры
К ПАСПОРТУ ДОСТУПНОСТИ ОСИ**

№ 1

Тюменская область,
Вагайский р-н
с. Вагай, ул. Школьная 28
строение 1

Наименование территории
образования субъекта РФ

1. Общие сведения об объекте

1.1. Наименование (вид) объекта: Образовательная организация: Государственное автономное профессиональное образовательное учреждение Тюменской области «Тобольский многопрофильный техникум» отделение с. Вагай, общежитие

1.2. Адрес объекта: 626240, Тюменская обл., Вагайский р-н, с. Вагай, ул. Школьная 28 строение 1

1.3. Сведения о размещении объекта:

- отдельно стоящее одноэтажное здание, общая площадь здания 904,0 кв.м

- наличие прилегающего земельного участка (да, нет); - 2,2ГА

1.4. Год постройки здания 1979г., последнего капитального ремонта - 2010

1.5. Дата предстоящих плановых ремонтных работ: текущего-, капитального -

сведения об организации, расположенной на объекте

1.6. Название организации (учреждения), (полное юридическое наименование – согласно Уставу, краткое наименование): Государственное автономное профессиональное образовательное учреждение Тюменской области «Тобольский многопрофильный техникум» ГАПОУ ТО «Тобольский многопрофильный техникум»

1.7. Юридический адрес организации (учреждения): 626102, Российская Федерация, Тюменская область, город Тобольск, пос. Сумкино, ул. Гагарина, д. 22

1.8. Основание для пользования объектом: оперативное управление

1.9. Форма собственности государственная.

1.10. Территориальная принадлежность региональная

1.11. Вышестоящая организация (наименование): Департамент образования и науки Тюменской области

1.12. Адрес вышестоящей организации, другие координаты:

625000 г. Тюмень, ул. Володарского, д.49

тел: 8(3452) 56-93-00 (01)

эл. почта: dep obraz@72to.ru

2. Характеристика деятельности организации на объекте (по обслуживанию населения)

2.1 Сфера деятельности: проживание

2.2 Виды оказываемых услуг: предоставление места жительства

2.3 Форма оказания услуг: на объекте

2.4 Категории обслуживаемого населения по возрасту: дети, молодежь, взрослые трудоспособного возраста

2.5 Категории обслуживаемых инвалидов: инвалиды, передвигающиеся на коляске, инвалиды с нарушениями опорно-двигательного аппарата; нарушениями зрения, нарушениями слуха, нарушениями умственного развития.

2.6 Плановая мощность: посещаемость 60 (количество обслуживаемых в день), вместимость 60, пропускная способность 60 человек

2.7 Участие в исполнении ИПР инвалида, ребенка-инвалида нет

3. Состояние доступности объекта

3.1 Путь следования к объекту пассажирским транспортом

(описать маршрут движения, с использованием пассажирского транспорта)

Пассажирский автобус «Дубровное-Вагай», автобус ГАПОУ ТО «Тобольский многопрофильный техникум»

наличие адаптированного пассажирского транспорта к объекту: нет

3.2 Путь к объекту от ближайшей остановки пассажирского транспорта:

3.2.1 расстояние до объекта от остановки транспорта 330 м.

3.2.2 время движения (пешком) 10 мин

3.2.3 наличие выделенного от проезжей части пешеходного пути да,

3.2.4 Перекрестки: нерегулируемый;

3.2.5 Информация на пути следования к объекту: акустическая, тактильная, визуальная; нет

3.2.6 Перепады высоты на пути: нет

Их обустройство для инвалидов на коляске: -

3.3 Организация доступности объекта для инвалидов – форма обслуживания*

№№ п/п	Категория инвалидов (вид нарушения)	Вариант организации доступности объекта (формы обслуживания)*
1.	Все категории инвалидов и МГН	
	<i>в том числе инвалиды:</i>	
2	передвигающиеся на креслах-колясках	ДУ
3	с нарушениями опорно-двигательного аппарата	ДУ
4	с нарушениями зрения	ВНД
5	с нарушениями слуха	ВНД
6	с нарушениями умственного развития	ДУ

* - указывается один из вариантов: «А», «Б», «ДУ», «ВНД»

3.4 Состояние доступности основных структурно-функциональных зон

№ № п \п	Основные структурно-функциональные зоны	Состояние доступности, в том числе для основных категорий инвалидов**
1	Территория, прилегающая к зданию (участок)	ДЧ-И (к,о,г,у) ВНД (с)
2	Вход (входы) в здание	ДЧ-И (г,о,у,к) ВНД (с)
3	Путь (пути) движения внутри здания (в т.ч. пути эвакуации)	ДЧ-И (г,о,у,к) ВНД (с)
4	Зона целевого назначения здания (целевого посещения объекта)	ДЧ-И (г,о,у,к) ВНД (с)
5	Санитарно-гигиенические помещения	ДЧ-И (г, у) ВНД (с, к)

6	Система информации и связи (на всех зонах)	ДЧ-И (г,о,у,к) ВНД (с)
7	Пути движения к объекту (от остановки транспорта)	ДУ

** Указывается: ДП-В - доступно полностью всем; ДП-И (К, О, С, Г, У) – доступно полностью избирательно (указать категории инвалидов); ДЧ-В - доступно частично всем; ДЧ-И (К, О, С, Г, У) – доступно частично избирательно (указать категории инвалидов); ДУ - доступно условно, ВНД – временно недоступно

3.5. ИТОГОВОЕ ЗАКЛЮЧЕНИЕ о состоянии доступности ОСИ: Объект признан условно доступным при оказании ситуационной помощи.

Для решения вопросов доступности для всех категорий инвалидов в качестве безусловно обязательных мер требуется, прежде всего, установить информацию об ОСИ у входа на территорию, организовать оказание ситуационной помощи сотрудниками учреждения с закреплением функциональных обязанностей в должностных инструкциях, продумать и обозначить на схемах наиболее оптимальные пути движения к зоне целевого назначения и санитарно-гигиеническим помещениям, а также организовать систему оповещения в экстренных случаях и обозначить пути эвакуации.

Для обеспечения полной доступности объекта для инвалидов с умственными нарушениями необходимо оборудовать санитарно-гигиенические помещения и для нестационарных клиентов и посетителей с установкой кнопки вызова персонала.

Для обеспечения полной доступности объекта для инвалидов с патологией опорно-двигательного аппарата требуется установка оградительных поручней вдоль стен.

Для обеспечения условной доступности объекта для инвалидов с нарушениями слуха необходимо выделить в зале не менее 5% специально оборудованных мест с возможностью усиления звука, а также организовать сурдоперевод при оказании услуг.

Для обеспечения частичной доступности объекта для инвалидов, передвигающихся на креслах-колясках, требуется комплексное оборудование входа с обеспечением информационного сопровождения от входа на территорию, установка бортиков на путях движения.. Для обеспечения условной доступности объекта для этой категории инвалидов требуется приобретение ТСП (лестничехода) и оказание ситуационной помощи со стороны персонала.

Обеспечение доступности для инвалидов с нарушениями зрения на первом этапе может решаться путём оказания ситуационной помощи на всех зонах, что обеспечит условную доступность объекта; при комплексном развитии системы информации на объекте с использованием контрастных цветовых и тактильных направляющих на всех путях движения, в т.ч. на прилегающей территории, дублировании основной информации рельефно-точечным шрифтом и акустической информацией может быть достигнута полная доступность объекта для инвалидов с нарушениями зрения.

4. Управленческое решение (проект)

4.1. Рекомендации по адаптации основных структурных элементов объекта:

№ п/п	Основные структурно-функциональные зоны объекта	Рекомендации по адаптации объекта (вид работы)*
1	Территория, прилегающая к зданию (участок)	Текущий ремонт Организационные решения Индивидуальное решение
2	Вход (входы) в здание	Капитальный ремонт

		Организационные решения, Индивидуальное решение с ТСП
3	Путь (пути) движения внутри здания (в т.ч. пути эвакуации)	Капитальный ремонт, Организационные решения, Индивидуальное решение с ТСП
4	Зона целевого назначения здания (целевого посещения объекта)	Текущий ремонт, Организационные решения, Индивидуальное решение с ТСП
5	Санитарно-гигиенические помещения	Капитальный ремонт, Организационные решения, Индивидуальное решение с ТСП
6	Система информации на объекте (на всех зонах)	Текущий ремонт, Организационные решения, Индивидуальное решение с ТСП
7	Пути движения к объекту (от остановки транспорта)	Текущий ремонт, Организационные решения, Индивидуальное решение с ТСП
8	Все зоны и участки	Текущий ремонт, Организационные решения, Индивидуальное решение с ТСП

*- указывается один из вариантов (видов работ): не нуждается; ремонт (текущий, капитальный); индивидуальное решение с ТСП; технические решения невозможны – организация альтернативной формы обслуживания

4.2. Период проведения работ 2017-2025 гг.

В рамках исполнения:

Государственной программы РФ «Доступная среда» на 2011-2015 годы 1 ред.- Постановление Правительства РФ от 17.03. 2011 №175, 2 ред.- Распоряжение Правительства РФ от 26.11.2012 №2181-р; 3 ред. (действ.)- Постановление Правительства РФ №297 от 15 апреля 2014года, Распоряжение Правительства РФ № 2136-р от 27 октября 2014 года Государственной программы РФ «Доступная среда» на 2011-2020 годы»; Распоряжение Правительства Тюменской области от 28.12.2012 № 2862-рп «Об утверждении Региональной комплексной программы «Доступная среда» на 2011-2015 годы; п.2.1. Задача 2, Приложение №1, «Перечень мероприятий региональной комплексной программы Тюменской области «Доступная среда» на 2011-2015 годы»; Муниципальная комплексная программа «Доступная среда» на 2013-2015 гг.» Распоряжение Правительства Тюменской области от 2.09.2015 №1516-рп «Об утверждении Регионального плана мероприятий («дорожная карта» «Повышение доступности приоритетных объектов и услуг в приоритетных сферах жизнедеятельности инвалидов и других маломобильных групп населения в Тюменской области» до 2020 года» (Распоряжение Правительства Тюменской области №709-рп от 27 июня 2016 г. О продлении до 2025 года);

4.3 Ожидаемый результат (по состоянию доступности) после выполнения работ по адаптации беспрепятственный доступ (эвакуация) на объект

Оценка результата исполнения программы, плана (по состоянию доступности) ДП-В

4.4. Для принятия решения требуется, не требуется (нужное подчеркнуть) согласование:

-с надзорными органами (в сфере проектирования и строительства, архитектуры);

-техническая экспертиза;

-разработка проектно-сметной документации;

согласование с вышестоящей организацией;

согласование с общественными организациями инвалидов:

Тюменская региональная общественная организация инвалидов (ТРООИ) «Равные возможности»; Тобольская районная общественная организация Общероссийской общественной организации Всероссийского общества инвалидов (ВОИ); Тобольская городская организация Всероссийского общества слепых (ВОС); Тобольская городская организация Всероссийского общества глухих (ВОГ);

4.5. Информация размещена (обновлена) на Карте доступности субъекта Российской Федерации информационный портал Государственной программы «Доступная среда» www.zhit-vmeste.ru (Жить вместе), <http://zhit-vmeste.ru/map/> (Карта доступности объектов)
(наименование сайта, портала)

5. Особые отметки

ПРИЛОЖЕНИЯ:

Результаты обследования:

1. Территории, прилегающей к объекту	на <u>1</u>	л.
2. Входа (входов) в здание	на <u>1</u>	л.
3. Путей движения в здании	на <u>1</u>	л.
4. Зоны целевого назначения объекта	на <u>1</u>	л.
5. Санитарно-гигиенических помещений	на <u>1</u>	л.
6. Системы информации (и связи) на объекте	на <u>5</u>	л.

Результаты фотофиксации на объекте _____ на 5 л.

Пэтажные планы, паспорт БТИ _____ на 1 л.

Другое (в том числе дополнительная информация о путях движения к объекту)

Руководитель рабочей группы

Председатель комиссии

(подпись)

Члены рабочей группы:

Главный специалист отдела строительства и ЖКХ администрации Вагайского района

Шаргина Надежда Александровна

Шаргина
(подпись)

Председатель РОО ВОИ Фирсова Надежда Ивановна

Фирсова
(подпись)

Главный специалист отдела социальной защиты населения Вагайского района

Долгушина Ольга Александровна

Долгушина
(подпись)



I Результаты обследования:

1. Территории, прилегающей к зданию (участка)

ГАПОУ ТО «Тобольский многопрофильный техникум», отделение с. Вагай
626240, Тюменская область, Вагайский район, с. Вагай, ул. Школьная 28, строение 1

№ п/п	Наименование функционально-планировочного элемента	Наличие элемента			Выявленные нарушения и замечания		Работы по адаптации объектов	
		есть/нет	№ на плане	№ фото	Содержание	Значимо для инвалида (категория)	Содержание	Виды работ
1.1	Вход (входы) на территорию	есть	1	1	Асфальтированное дорожное полотно (въездные ворота) Отсутствие мнемокарты при входе на территорию	все	Приведение в соответствие с СП 59-13330 установить информацию на входе; -установка светозвукового информатора;	ТР
1.2	Путь (пути) движения на территории	есть	1	1	Не соответствует СП 59-13330.2012	все	Не нуждается	-
1.3	Автостоянка и парковка	нет			Не соответствует СП 59.13330.2012	к, о	Оборудовать стоянку в соответствии с п.4.2. СП 59.13330.2012	
	ОБЩИЕ требования к зоне	да			Информационная поддержка на всех путях передвижения	все	-установить информацию на входе; -установка светозвукового информатора. Оборудовать стоянку в соответствии с п.4.2. СП 59.13330.2012	ТР, ТСР, Орг.

II Заключение по зоне:

Наименование структурно-функциональной зоны	Состояние доступности* (к пункту 3.4 Акта обследования ОСИ)	Приложение		Рекомендации по адаптации (вид работы)** к пункту 4.1 Акта обследования ОСИ
		№ на плане	№ фото	
Территория прилегающая к зданию	ДЧ-И (к,о,г,у) ВНД (с)	1	1	Организационные мероприятия, Текущий ремонт, ТСР

* указывается: ДП-В - доступно полностью всем; ДП-И (К, О, С, Г, У) – доступно полностью избирательно (указать категории инвалидов); ДЧ-В - доступно частично всем; ДЧ-И (К, О, С, Г, У) – доступно частично избирательно (указать категории инвалидов); ДУ - доступно условно, ВНД - недоступно

**указывается один из вариантов: не нуждается; ремонт (текущий, капитальный); индивидуальное решение с ТСР; технические решения невозможны – организация альтернативной формы обслуживания

Комментарий к заключению: установка тактильных средств на покрытии пешеходных путей, бордюров по краям пешеходных путей, специализированного оборудования для людей с недостатками зрения. Информационная поддержка на путях передвижения.

к Акту обследования ОСИ к паспорту доступности ОСИ № 8 «12» 11 2018 г.**I Результаты обследования:****2. Входа (входов) в здание**ГАПОУ ТО «Тобольский многопрофильный техникум», отделение с. Вагай
626240, Тюменская область, Вагайский район, с. Вагай, ул. Школьная 28, строение 1

№	Наименование функционально-планировочного элемента	есть/нет	№ на плане	№ фото	Содержание	Значимо для инвалида (категория)	Содержание	Виды работ
2.1	Лестница (наружная)	нет						
2.2	Пандус (наружный)	нет						-
2.3	Входная площадка (перед дверью)	есть	3	3	Не соответствует СП 5913302012	все	Приведение в соответствие СНИП 35-01-2001	КР, ТСР, Орг.
2.4	Дверь (входная)	есть	2	2,3	Яркая контрастная маркировка на уровне от 1,2-1,5 от поверхности пешеходного пути. Контрастная маркировка дверных ручек. Оборудование кнопки вызова персонала с двухсторонней связью	все	Приведение в соответствие СП-59-13330 2012 Оборудование отдельного входа	КР, ТСР, Орг.
2.5	Тамбур	есть	4	4	Соответствует СП-59-133302012	все	Не нуждается	-
	ОБЩИЕ требования к зоне				Отсутствует тактильная предупредительная полоса,	все	Приведение в соответствие СП-59-133302012	КР, ТСР, Орг.

ИЗаключение по зоне:

Наименование структурно-функциональной зоны	Состояние доступности* (к пункту 3.4 Акта обследования ОСИ)	Приложение		Рекомендации по адаптации (вид работы)** к пункту 4.1 Акта обследования ОСИ
		№ на плане	№ фото	
Вход в здание	ДЧ И (к.о.г.у) ВНД (с)	2,3,4	2,3,4	КР, ТСР, Орг.

* указывается: ДП-В - доступно полностью всем; ДП-И (К, О, С, Г, У) – доступно полностью избирательно (указать категории инвалидов); ДЧ-В - доступно частично всем; ДЧ-И (К, О, С, Г, У) – доступно частично избирательно (указать категории инвалидов); ДУ - доступно условно, ВНД - недоступно

**указывается один из вариантов: не нуждается; ремонт (текущий, капитальный); индивидуальное решение с ТСР; технические решения невозможны – организация альтернативной формы обслуживания

Комментарий к заключению: Металлическая двухстворчатая дверь. Установка на площадке противоскользящего покрытия. Перемонтаж выключателей и розеток.

I Результаты обследования:

3. Пути (путей) движения внутри здания (в т.ч. путей эвакуации)

ГАПОУ ТО «Тобольский многопрофильный техникум», отделение с. Вагай
626240, Тюменская область, Вагайский район, с. Вагай, ул. Школьная 28, строение 1

№ п/п	Наименование функционально-планировочного элемента	Наличие элемента			Выявленные нарушения и замечания		Работы по адаптации объектов	
		есть/нет	№ на плане	№ фото	Содержание	Значимо для инвалида (категория)	Содержание	Виды работ
3.1	Коридор (вестибюль, зона ожидания, галерея, балкон)	есть	5,6	5,6	Отсутствие рельефных указателей	все	Приведение в соответствие СП-59-13330	ТР, ТСП, Орг.
3.2	Лестница (внутри здания)	нет			Не соответствует	все	Комплексное оборудование в соответствии с СП 59.13330.2012	КР, ТСП, Орг.
3.3	Пандус (внутри здания)	нет	нет		-	-	-	-
3.4	Лифт пассажирский (или подъемник)	нет	нет		-	-	-	-
3.5	Дверь	есть	12	12	Информирующие обозначения помещений (дублирование рельефными знаками, на высоте 1,4-1,75) Отсутствие цветной ручки, отсутствие тактильной таблички	все	Приведением в соответствие с нормативами Установить информационные рельефные таблички	КР, ТСП, Орг.
3.6	Пути эвакуации (в т.ч. зоны безопасности)	есть	7	7	Не соответствует СНИП 35-01-2001 Пути эвакуации ограничены, пожаробезопасной зоны нет	К, О	Установка спуска с лестницы Устройство пожаробезопасной зоны, обозначить пути эвакуации	КР, ТСП, Орг.
	ОБЩИЕ требования к зоне				Предупредительная информация о препятствиях (визуальная, тактильная)	все	Предлагается комплексное оборудование в соответствии с СП 59.13330.2012	ТР, ТСП, Орг.

III Заключение по зоне:

Наименование структурно-функциональной зоны	Состояние доступности* (к пункту 3.4 Акта обследования ОСИ)	Приложение		Рекомендации по адаптации (вид работы)** к пункту 4.1 Акта обследования ОСИ
		№ на плане	№ фото	
Пути движения внутри здания	ДЧ-И (к,о,г,у) ВНД (с)	5,6,7,12	5,6,7,12	Организационные мероприятия, Текущий ремонт, ТСП

* указывается: ДП-В - доступно полностью всем; ДП-И (К, О, С, Г, У) – доступно полностью избирательно (указать категории инвалидов); ДЧ-В - доступно частично всем; ДЧ-И (К, О, С, Г, У) – доступно частично избирательно (указать категории инвалидов); ДУ - доступно условно, ВНД - недоступно

**указывается один из вариантов: не нуждается; ремонт (текущий, капитальный); индивидуальное решение с ТСП; технические решения невозможны – организация альтернативной формы обслуживания

Комментарий к заключению: Нанесение информирующих обозначений помещений. Перемонтаж выключателей и розеток на высоте 0,8 м от пола. Установка световых маячков. Наклейка рифлешных поверхностей.

I Результаты обследования:

4. Зоны целевого назначения здания (целевого посещения объекта)

Вариант I – зона обслуживания инвалидов

ГАПОУ ТО «Тобольский многопрофильный техникум», отделение с. Вагай
626240, Тюменская область, Вагайский район, с. Вагай, ул. Школьная 28, строение 1

№ п/п	Наименование функционально-планировочного элемента	Наличие элемента			Выявленные нарушения и замечания		Работы по адаптации объектов	
		есть/нет	№ на плане	№ фото	Содержание	Значимо для инвалида (категория)	Содержание	Виды работ
4.1	Комната для проживания	есть	8,9	8,9	- отсутствие тактильных табличек, цветных ручек, перепад высоты порогов. Привести в соответствие с ГОСТ Р 53453	се	установка цветных тактильных табличек, ручек,	КР, ТСП, Орг.
4.2	Зальная форма обслуживания	нет	нет	нет				
4.3	Прилавочная форма обслуживания	нет	нет	нет				
4.4	Форма обслуживания с перемещением по маршруту	нет	нет	нет				
4.5	Кабина индивидуального обслуживания	нет	нет	нет				
	ОБЩИЕ требования к зоне	Да			Информирующие обозначения помещений (дублирование рельефными знаками, на высоте 1,4 – 1,75)	все	Предлагается комплексное оборудование помещений в соответствии с СП 59.13330.2012	КР, ТСП, Орг.

III Заключение по зоне:

Наименование структурно-функциональной зоны	Состояние доступности* (к пункту 3.4 Акта обследования ОСИ)	Приложение		Рекомендации по адаптации (вид работы)** к пункту 4.1 Акта обследования ОСИ
		№ на плане	№ фото	
Зона целевого назначения	ДЧ-И (К,О,У,Г) ВНД (с)	8,9	8,9	Организационные мероприятия, капитальный ремонт, индивидуальное решение с ТСП

* указывается: ДП-В - доступно полностью всем; ДП-И (К, О, С, Г, У) – доступно полностью избирательно (указать категории инвалидов); ДЧ-В - доступно частично всем; ДЧ-И (К, О, С, Г, У) – доступно частично избирательно (указать категории инвалидов); ДУ - доступно условно, ВНД - недоступно

**указывается один из вариантов: не нуждается; ремонт (текущий, капитальный); индивидуальное решение с ТСП; технические решения невозможны – организация альтернативной формы обслуживания

Комментарий к заключению: Нанесение информирующих обозначений помещений (дублирование рельефными знаками, на высоте 1,4 – 1,75м.).

I Результаты обследования:

5. Санитарно-гигиенических помещений

ГАПОУ ТО «Тобольский многопрофильный техникум», отделение с. Вагай
626240, Тюменская область, Вагайский район, с. Вагай, ул. Школьная 28, строение 1

№ п/п	Наименование функционально-планировочного элемента	Наличие элемента			Выявленные нарушения и замечания		Работы по адаптации объектов	
		есть/нет	№ на плане	№ фото	Содержание	Значимо для инвалида (категория)	Содержание	Виды работ
5.1	Туалетная комната	есть	10	10	Отсутствуют поручни, крючки для сумок и трости, отсутствует место для проезда на кресле коляске, отсутствует рельефная информация Нет оборудованных санитарно-гигиенических помещений для МГН; - отсутствие кнопки вызова персонала	все	Монтаж двухсторонней связи с вахтером или кнопки звонка, а также аварийного освещения. Обустройство универсальной кабины соответствующих размеров Установка ТСП, увеличение дверного проёма - установить кнопку вызова персонала	КР, ТСП, Орг.
5.2	Душевая/ ванная комната	есть	11	11	Не соответствует			
5.3	Бытовая комната (гардеробная)	нет						
	ОБЩИЕ требования к зоне				Отсутствуют поручни, крючки для сумок и трости, отсутствие двухсторонней кнопки связи с персоналом, отсутствует место для проезда на кресле коляске, отсутствует рельефная информация		Предлагается комплексное оборудование помещений в соответствии с СП 59.13330.2012	КР, ТСП, Орг.

ИЗВывод по зоне:

Наименование структурно-функциональной зоны	Состояние доступности* (к пункту 3.4 Акта обследования ОСИ)	Приложение		Рекомендации по адаптации (вид работы)** к пункту 4.1 Акта обследования ОСИ
		№ на плане	№ фото	
Санитарно-гигиенические помещения	ДЧ-И (Г,У, ВНД (к,с,о)	10,11	10,11	Организационные мероприятия, капитальный ремонт, индивидуальное решение с ТСП

* указывается: ДП-В - доступно полностью всем; ДП-И (К, О, С, Г, У) – доступно полностью избирательно (указать категории инвалидов); ДЧ-В - доступно частично всем; ДЧ-И (К, О, С, Г, У) – доступно частично избирательно (указать категории инвалидов); ДУ - доступно условно, ВНД - недоступно

**указывается один из вариантов: не нуждается; ремонт (текущий, капитальный); индивидуальное решение с ТСП; технические решения невозможны – организация альтернативной формы обслуживания

Комментарий к заключению: Обустройство универсальной кабины соответствующих размеров. Монтаж двухсторонней связи с обслуживающим персоналом, монтаж аварийного освещения. Установка поручней, штанг, поворотных или откидных сидений. Нанесение информирующих обозначений помещений.

I Результаты обследования:

6. Системы информации на объекте

ГАПОУ ТО «Тобольский многопрофильный техникум», отделение с. Вагай
626240, Тюменская область, Вагайский район, с. Вагай, ул. Школьная 28, строение 1

№ п/п	Наименование функционально-планировочного элемента	Наличие элемента		Выявленные нарушения и замечания		Работы по адаптации объектов		
		есть/нет	№ на плане	№ фото	Содержание	Значимо для инвалида (категория)	Содержание	Виды работ
6.1	Визуальные средства	есть			Отсутствие рельефных знаков и символов (информации)	все	Обеспечение всех помещений в соответствии с нормативными требованиями к размещению визуальной информации	ТР, ТСП, Орг.
6.2	Акустические средства	нет			Отсутствие акустической системы информирования и оповещения	все	Установка акустических систем	КР, ТСП, Орг.
6.3	Тактильные средства	нет			Отсутствие дублирования информации тактильными средствами	С	Установка тактильных таблиц, полос	КР, ТСП, Орг.
	ОБЩИЕ требования к зоне				Нарушены требования непрерывности информации, своевременного ориентирования и однозначного опознавания объектов и мест посещения	все	Организовать размещение комплексной системы информации на всех зонах объекта	КР, ТСП, Орг.

III Заключение по зоне:

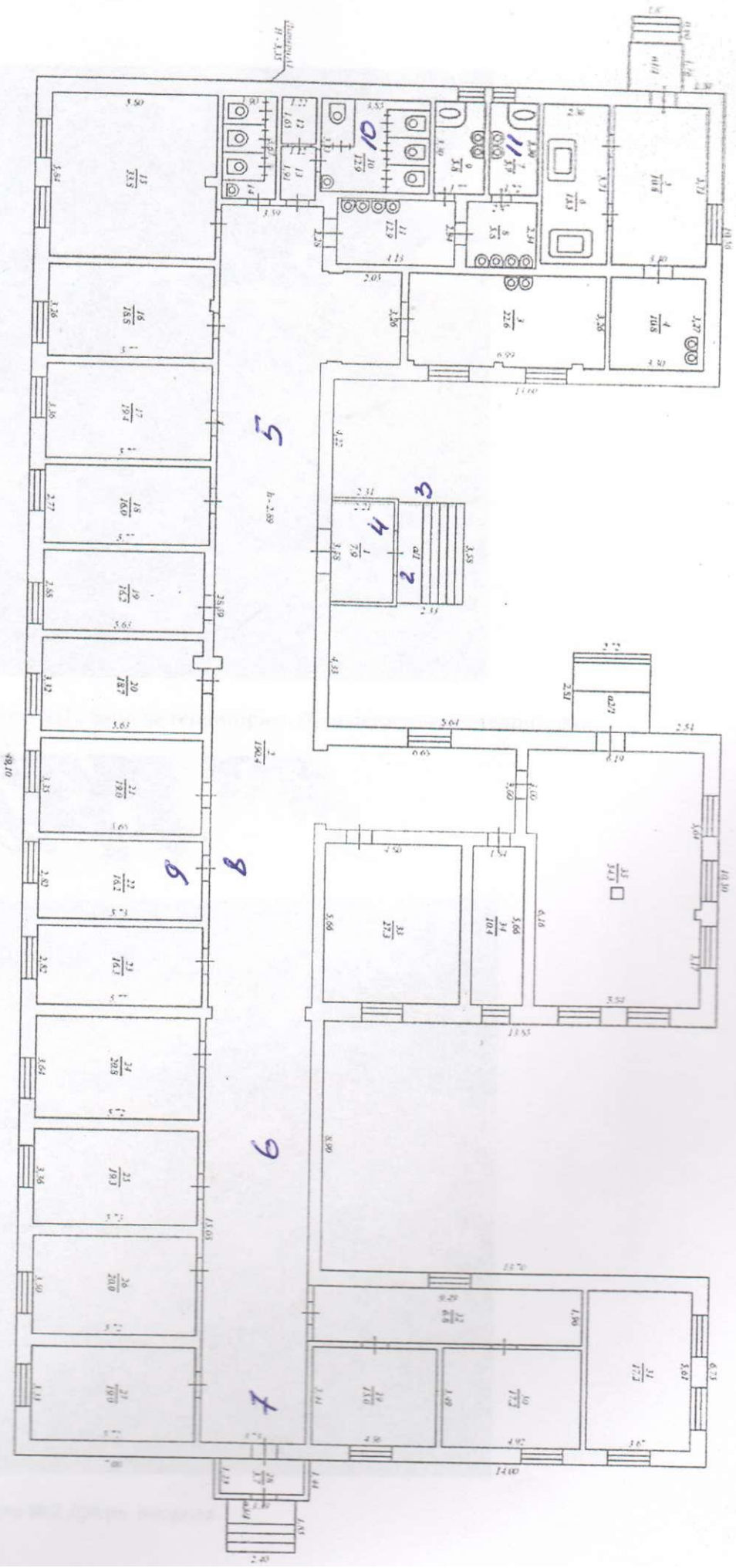
Наименование структурно-функциональной зоны	Состояние доступности* (к пункту 3.4 Акта обследования ОСИ)	Приложение		Рекомендации по адаптации (вид работы)** к пункту 4.1 Акта обследования ОСИ
		№ на плане	№ фото	
Система информации	ДЧ-И (о,у,к) ВНД (с,г)			Организационные мероприятия, капитальный ремонт, индивидуальное решение с ТСП

* указывается: ДП-В - доступно полностью всем; ДП-И (К, О, С, Г, У) – доступно полностью избирательно (указать категории инвалидов); ДЧ-В - доступно частично всем; ДЧ-И (К, О, С, Г, У) – доступно частично избирательно (указать категории инвалидов); ДУ - доступно условно, ВНД - недоступно

**указывается один из вариантов: не нуждается; ремонт (текущий, капитальный); индивидуальное решение с ТСП; технические решения невозможны – организация альтернативной формы обслуживания

Комментарий к заключению: Общее состояние доступности объекта оценено как условная доступность (с дополнительной помощью).

Установка систем оповещения для людей с ОГЗ (инвалидов), Установка систем и средств информации зон и помещений (визуальных, акустических, тактильных).



48,10

5

b-2,89

3

4

2

8

6

9

7

1

2

126,4

15,03

1,11

1,11

1,11

1,11

1,11

1,11

1,11

1,11

1,11

1,11

1,11

1,11

1,11

1,11

1,11

1,11

1,11

1,11

1,11

1,11

1,11

1,11

1,11

1,11

1,11

1,11

1,11

1,11

1,11

1,11

1,11

1,11

1,11

1,11

1,11

1,11

1,11

1,11

1,11

1,11

1,11

1,11

1,11

1,11

1,11

1,11

1,11

1,11

1,11

1,11

1,11

1,11

1,11

1,11

1,11

1,11

1,11

1,11

1,11

1,11

1,11

1,11

1,11

1,11

1,11

1,11

1,11

1,11

1,11

1,11

1,11

1,11

1,11

1,11

1,11

1,11

1,11

1,11

1,11

1,11

1,11

1,11

1,11

1,11

1,11

1,11

1,11

1,11

1,11

1,11

1,11

1,11

1,11

1,11

1,11

1,11

1,11

1,11

1,11

1,11

1,11

1,11

1,11

1,11

1,11

1,11

1,11

1,11

1,11

1,11

1,11

1,11

1,11

1,11

1,11

1,11

1,11

1,11

1,11

1,11

1,11

1,11

1,11

1,11

1,11

1,11

1,11

1,11

1,11

1,11

1,11

1,11

1,11

1,11

1,11

1,11

1,11

1,11

1,11

1,11

1,11

1,11

1,11

1,11

1,11

1,11

1,11

1,11

1,11

1,11

1,11

1,11

1,11

1,11

1,11

1,11

1,11

1,11

1,11

1,11

1,11

1,11

1,11

1,11

1,11

1,11

1,11

1,11

1,11

1,11

1,11

1,11

1,11

1,11

1,11

1,11

1,11

1,11

1,11

1,11

1,11

1,11

1,11

1,11

1,11

1,11

1,11

1,11

1,11

1,11

1,11

1,11

1,11

1,11

1,11

1,11

1,11

1,11

1,11

1,11

1,11

1,11

1,11

1,11

1,11

1,11

1,11

1,11

1,11

1,11

1,11

1,11

1,11

1,11

1,11

1,11

1,11

1,11

1,11

1,11

1,11

1,11

1,11

1,11

1,11

1,11

1,11

1,11

1,11

1,11

1,11

1,11

1,11

1,11

1,11

1,11

1,11

1,11

1,11

1,11

1,11

1,11

1,11

1,11

1,11

1,11

1,11

1,11

1,11

1,11

1,11

1,11

1,11

1,11

1,11

1,11

1,11

1,11

1,11

1,11

1,11

1,11

1,11

1,11

1,11

1,11

1,11

1,11



Фото №1 . Вход на территорию. Пути движения на территории

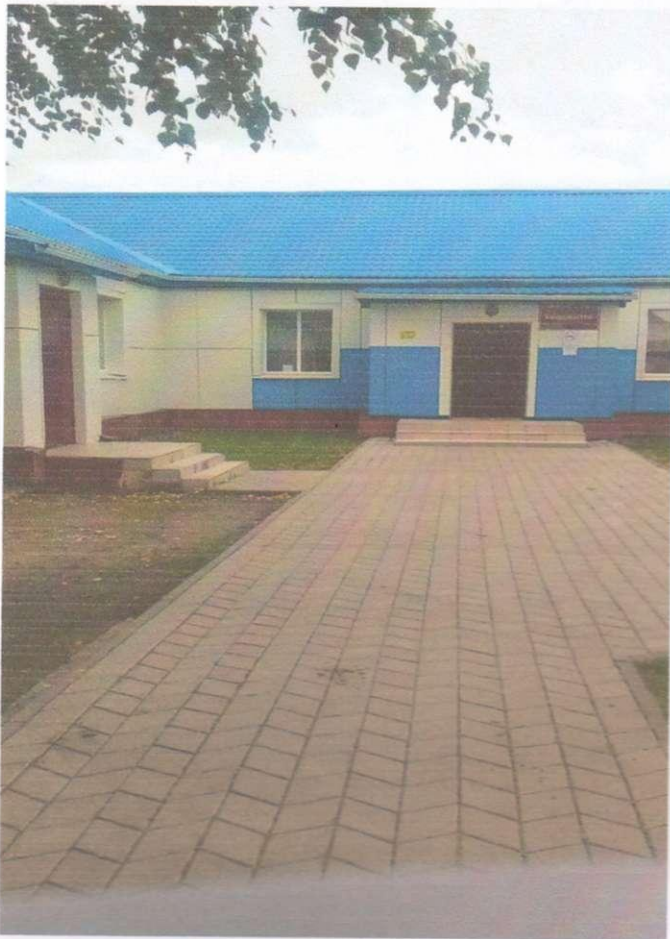


Фото №2 Дверь входная.



Фото №3. Входная площадка.



Фото №4. Тамбур. Вход в здание



Фото №5. Коридор. Пути движения.



Фото №6. Коридор. Пути движения.



Фото№7. Пути эвакуации.



Фото №8. Двери внутри.

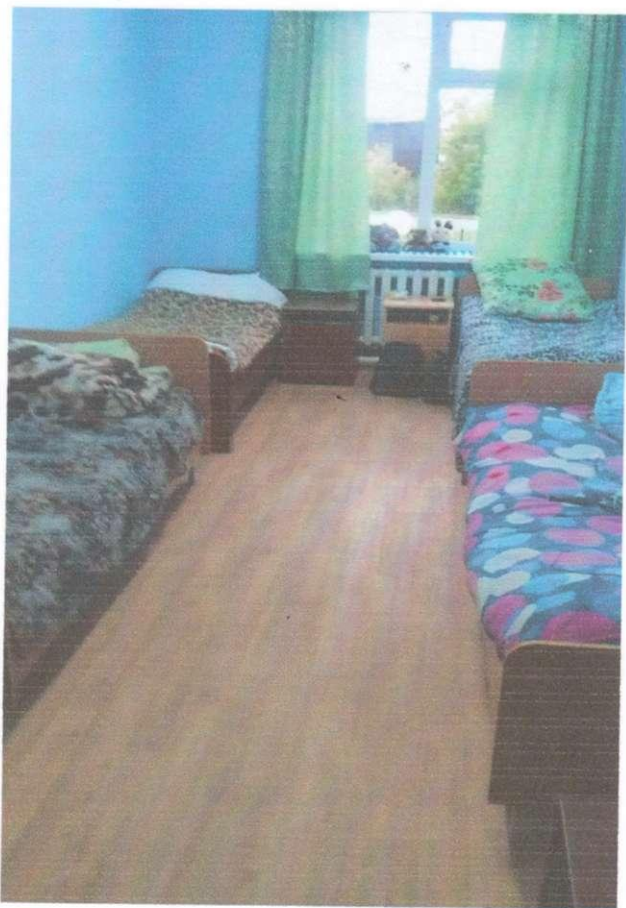


Фото 9. Комната



Фото 10. Сан. узел.



Фото 11. Душевая

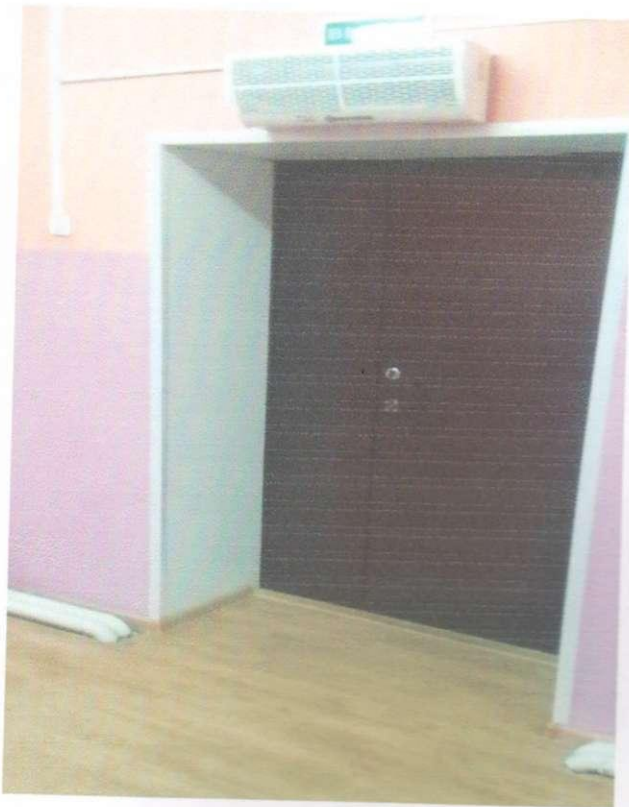


Фото 12. Дверь