



Утверждаю  
Начальник ОСЗН  
Вагайского района  
С.П. Охалина  
«16» сентября 2017 год

## ПАСПОРТ ДОСТУПНОСТИ объекта социальной инфраструктуры (ОСИ)

№ 3

### 1. Общие сведения об объекте

- 1.1. Наименование (вид) объекта: Образовательная организация государственное автономное профессиональное образовательное учреждение Тюменской области «Тобольский многопрофильный техникум» отделение с. Вагай
- 1.2. Адрес объекта: 626240, Тюменская обл., Вагайский р/он, с. Вагай, ул. Школьная, д. 28
- 1.3. Сведения о размещении объекта:
- отдельно стоящее 2-х этажное здание, общая площадь здания 2289,7 кв.м
  - наличие прилегающего земельного участка (да, нет); 2,2 Га
- 1.4. Год постройки здания 1966, последнего капитального ремонта 2010
- 1.5. Дата предстоящих плановых ремонтных работ: текущего - капитального -
- сведения об организации, расположенной на объекте**
- 1.6. Название организации (учреждения), (полное юридическое наименование – согласно Уставу, краткое наименование): Государственное автономное профессиональное образовательное учреждение Тюменской области «Тобольский многопрофильный техникум» ГАПОУ ТО «Тобольский многопрофильный техникум»
- 1.7. Юридический адрес организации (учреждения): 626102, Российская Федерация, Тюменская область, город Тобольск, пос. Сумкино, ул. Гагарина, д22
- 1.8. Основание для пользования объектом: оперативное управление
- 1.9. Форма собственности государственная.
- 1.10. Территориальная принадлежность региональная
- 1.11. Вышестоящая организация (наименование): Департамент образования и науки Тюменской области
- 1.12. Адрес вышестоящей организации, другие координаты:  
625000 г. Тюмень, ул. Володарского, д.49  
тел: 8(3452) 56-93-00 (01)  
эл. почта: dep obraz@72to.ru

### 2. Характеристика деятельности организации на объекте (по обслуживанию населения)

- 2.1 Сфера деятельности: образование
- 2.2 Виды оказываемых услуг: среднее профессиональное образование
- 2.3 Форма оказания услуг: на объекте
- 2.4 Категории обслуживаемого населения по возрасту: дети, молодежь, взрослые трудоспособного возраста

2.5 Категории обслуживаемых инвалидов: инвалиды, передвигающиеся на коляске, инвалиды с нарушениями опорно-двигательного аппарата; нарушениями зрения, нарушениями слуха, нарушениями умственного развития.

2.6 Плановая мощность: посещаемость 150-220 (количество обслуживаемых в день), вместимость 300, пропускная способность 250 человек

2.7 Участие в исполнении ИПР инвалида, ребенка-инвалида нет

### 3. Состояние доступности объекта

#### 3.3 Организация доступности объекта для инвалидов – форма обслуживания\*

№№ п/п	Категория инвалидов (вид нарушения)	Вариант организации доступности объекта (формы обслуживания)*
1.	<b>Все категории инвалидов и МГН</b>	ДУ (при оказании ситуационной помощи)
	<i>в том числе инвалиды:</i>	
2	передвигающиеся на креслах-колясках	ДУ
3	с нарушениями опорно-двигательного аппарата	ДУ
4	с нарушениями зрения	ВНД
5	с нарушениями слуха	ВНД
6	с нарушениями умственного развития	Б

\* - указывается один из вариантов: «А», «Б», «ДУ», «ВНД»

#### 3.4 Состояние доступности основных структурно-функциональных зон

№ № п \п	Основные структурно-функциональные зоны	Состояние доступности, в том числе для основных категорий инвалидов**
1	Территория, прилегающая к зданию (участок)	ДЧ-И (к,о,г,у)
2	Вход (входы) в здание	ДЧ-И (г,о,у,к)
3	Путь (пути) движения внутри здания (в т.ч. пути эвакуации)	ДЧ-И (г,о,у,к)
4	Зона целевого назначения здания (целевого посещения объекта)	ДЧ-И (г,о,у,к)
5	Санитарно-гигиенические помещения	ДЧ-И (г, у)
6	Система информации и связи (на всех зонах)	ДЧ-И (г,о,у,к)
7	Пути движения к объекту (от остановки транспорта)	ДП-В

\*\* Указывается: ДП-В - доступно полностью всем; ДП-И (К, О, С, Г, У) – доступно полностью избирательно (указать категории инвалидов); ДЧ-В - доступно частично всем; ДЧ-И (К, О, С, Г, У) – доступно частично избирательно (указать категории инвалидов); ДУ - доступно условно, ВНД – временно недоступно

**3.5. ИТОГОВОЕ ЗАКЛЮЧЕНИЕ о состоянии доступности ОСИ:** Объект признан условно доступным при оказании ситуационной помощи.

Для решения вопросов доступности для всех категорий инвалидов в качестве безусловно обязательных мер требуется, прежде всего, установить информацию об ОСИ у входа на территорию, организовать автостоянку и освещение, отремонтировать покрытие пешеходных путей на прилегающей территории, организовать оказание ситуационной помощи сотрудниками учреждения с закреплением функциональных обязанностей в должностных инструкциях, продумать и обозначить на схемах наиболее оптимальные пути движения к зоне целевого назначения и санитарно-гигиеническим помещениям, а также организовать систему оповещения в экстренных случаях и обозначить пути эвакуации.

Для обеспечения полной доступности объекта для инвалидов с умственными нарушениями необходимо оборудовать санитарно-гигиенические помещения в каждом жилом блоке и для нестационарных клиентов и посетителей с установкой кнопки вызова персонала.

Для обеспечения полной доступности объекта для инвалидов с патологией опорно-двигательного аппарата требуется установка оградительных поручней на входной площадке главного входа, нормативных поручней на лестницах и вдоль стен.

Для обеспечения условной доступности объекта для инвалидов с нарушениями слуха необходимо выделить в зале не менее 5% специально оборудованных мест с возможностью усиления звука, а также организовать сурдоперевод при оказании услуг.

Для обеспечения частичной доступности объекта для инвалидов, передвигающихся на креслах-колясках, требуется комплексное оборудование входа для инвалидов на креслах-колясках с установкой нормативного пандуса в левом крыле здания с обеспечением информационного сопровождения от входа на территорию, установка бортиков на путях движения, а также выделение зоны проживания на 1ом этаже в левом крыле здания, максимально приближенном ко вновь организованному входу с обустройством всех функциональных помещений в этом блоке. Для обеспечения условной доступности объекта для этой категории инвалидов требуется приобретение ТСП (лестничехода) и оказание ситуационной помощи со стороны персонала.

Обеспечение доступности для инвалидов с нарушениями зрения на первом этапе может решаться путём оказания ситуационной помощи на всех зонах, что обеспечит условную доступность объекта; при комплексном развитии системы информации на объекте с использованием контрастных цветовых и тактильных направляющих на всех путях движения, в т.ч. на прилегающей территории, дублировании основной информации рельефно-точечным шрифтом и акустической информацией может быть достигнута полная доступность объекта для инвалидов с нарушениями зрения.

#### 4. Управленческое решение

##### 4.1. Рекомендации по адаптации основных структурных элементов объекта

№ № п \п	Основные структурно-функциональные зоны объекта	Рекомендации по адаптации объекта (вид работы)*
1	Территория, прилегающая к зданию (участок)	Не нуждается
2	Вход (входы) в здание	Капитальный
3	Путь (пути) движения внутри здания (в т.ч. пути эвакуации)	Капитальный
4	Зона целевого назначения здания	Капитальный

	(целевого посещения объекта)	
5	Санитарно-гигиенические помещения	Капитальный
6	Система информации на объекте (на всех зонах)	Текущий
7	Пути движения к объекту (от остановки транспорта)	Не нуждается
8	<b>Все зоны и участки</b>	Орг, ТСР, ТР

\*- указывается один из вариантов (видов работ): не нуждается; ремонт (текущий, капитальный); индивидуальное решение с ТСР; технические решения невозможны – организация альтернативной формы обслуживания

#### 4.2. Период проведения работ 2015-2020 гг.

В рамках исполнения п.2.1, Задача 2, Приложение №1, «Перечень мероприятий региональной комплексной программы Тюменской области «Доступная среда» на 2011 – 2015 годы», Распоряжение Правительства Тюменской области от 28.12.2012 № 2862-рп «Об утверждении Региональной комплексной программы «Доступная среда» на 2011–2015 годы» и Государственной программы Российской Федерации «Доступная среда» на 2011 - 2015 годы, согласно Постановления Правительства Российской Федерации от 17 марта 2011 №175, Муниципальная комплексная программа «Доступная среда» на 2013-2015 гг., Распоряжение Администрации г.Тобольска от 01.08.2013 № 13-рк «Об утверждении Муниципальной комплексной программы «Доступная среда» на 2013-2015 гг.

4.3 Ожидаемый результат (по состоянию доступности) после выполнения работ по адаптации беспрепятственный доступ (эвакуация) на объект

Оценка результата исполнения программы, плана (по состоянию доступности) ДП-В

4.4. Для принятия решения требуется, не требуется (нужное подчеркнуть) согласовать: Тюменская региональная общественная организация инвалидов (ТРООИ) «Равные возможности»; Тобольская городская организация Всероссийского общества инвалидов (ВОИ); Тобольская городская организация Всероссийского общества слепых (ВОС); Тобольская городская организация Всероссийского общества глухих (ВОГ);

4.5. Информация размещена (обновлена) на Карте доступности субъекта Российской Федерации информационный портал Государственной программы «Доступная среда» [www.zhiv-vmeste.ru](http://www.zhiv-vmeste.ru) (Жить вместе), <http://zhiv-vmeste.ru/map/> (Карта доступности объектов)  
(наименование сайта, портала)

#### 5. Особые отметки

Паспорт сформирован на основании:

1. Анкета (информации об объекте) от «10» сентября, 20 14 г.,
2. Акта обследования объекта: от «14» сентября, 20 14 г.
3. Решения Комиссии от «16» сентября, 20 14 г.



**АНКЕТА**  
**(информация об объекте социальной инфраструктуры)**  
**К ПАСПОРТУ ДОСТУПНОСТИ ОСИ**  
№ \_\_\_\_\_

**1. Общие сведения об объекте**

- 1.1. Наименование (вид) объекта: Образовательная организация государственное автономное профессиональное образовательное учреждение Тюменской области «Тобольский многопрофильный техникум» отделение с. Вагай
- 1.2. Адрес объекта: 626240, Тюменская обл., Вагайский р/он, с. Вагай, ул. Школьная, д. 28
- 1.3. Сведения о размещении объекта:  
- отдельно стоящее 2-х этажное здание, общая площадь здания 2289,7 кв.м  
- наличие прилегающего земельного участка (да, нет); 2,2 Га
- 1.4. Год постройки здания 1966, последнего капитального ремонта 2010
- 1.5. Дата предстоящих плановых ремонтных работ: текущего -, капитального -  
**сведения об организации, расположенной на объекте**
- 1.6. Название организации (учреждения), (полное юридическое наименование – согласно Уставу, краткое наименование): Государственное автономное профессиональное образовательное учреждение Тюменской области «Тобольский многопрофильный техникум»  
ГАПОУ ТО «Тобольский многопрофильный техникум»
- 1.7. Юридический адрес организации (учреждения): 626102, Российская Федерация, Тюменская область, город Тобольск, пос. Сумкино, ул. Гагарина, д22
- 1.8. Основание для пользования объектом: оперативное управление
- 1.9. Форма собственности государственная,
- 1.10. Территориальная принадлежность региональная
- 1.11. Вышестоящая организация (наименование): Департамент образования и науки Тюменской области
- 1.12. Адрес вышестоящей организации, другие координаты:  
625000 г. Тюмень, ул. Володарского, д.49  
тел: 8(3452) 56-93-00 (01)  
эл. почта: dep obraz@72to.ru

**2. Характеристика деятельности организации на объекте (по обслуживанию населения)**

- 2.1 Сфера деятельности: образование
- 2.2 Виды оказываемых услуг: среднее профессиональное образование
- 2.3 Форма оказания услуг: на объекте
- 2.4 Категории обслуживаемого населения по возрасту: дети, молодежь, взрослые трудоспособного возраста
- 2.5 Категории обслуживаемых инвалидов: инвалиды, передвигающиеся на коляске, инвалиды с нарушениями опорно-двигательного аппарата; нарушениями зрения, нарушениями слуха, нарушениями умственного развития.

2.6 Плановая мощность: посещаемость 150-220 (количество обслуживаемых в день), вместимость 300, пропускная способность 250 человек

2.7 Участие в исполнении ИПР инвалида, ребенка-инвалида нет

### 3. Состояние доступности объекта

#### 3.1 Путь следования к объекту пассажирским транспортом

(описать маршрут движения с использованием пассажирского транспорта)

Пассажирский автобус «Дубровное-Вагай», автобус ГАПОУ ТО «Тобольский многопрофильный техникум»

наличие адаптированного пассажирского транспорта к объекту: нет

#### 3.2 Путь к объекту от ближайшей остановки пассажирского транспорта:

3.2.1 расстояние до объекта от остановки транспорта 330 м.

3.2.2 время движения (пешком) 10 мин

3.2.3 наличие выделенного от проезжей части пешеходного пути да.

3.2.4 Перекрестки: нерегулируемый;

3.2.5 Информация на пути следования к объекту: акустическая, тактильная, визуальная; нет

3.2.6 Перепады высоты на пути: нет

Их обустройство для инвалидов на коляске: -

#### 3.3 Организация доступности объекта для инвалидов – форма обслуживания\*

№№ п/п	Категория инвалидов (вид нарушения)	Вариант организации доступности объекта (формы обслуживания)*
1.	<b>Все категории инвалидов и МГН</b>	
	<i>в том числе инвалиды:</i>	
2	передвигающиеся на креслах-колясках	ДУ
3	с нарушениями опорно-двигательного аппарата	ДУ
4	с нарушениями зрения	ВНД
5	с нарушениями слуха	ВНД
6	с нарушениями умственного развития	Б

#### 4. Управленческое решение (предложения по адаптации основных структурных элементов объекта)

№ № п \п	Основные структурно- функциональные зоны объекта	Рекомендации по адаптации объекта (вид работы)*
1	Территория, прилегающая к зданию (участок)	Не нуждается
2	Вход (входы) в здание	Капитальный
3	Путь (пути) движения внутри здания (в т.ч. пути эвакуации)	Капитальный
4	Зона целевого назначения здания (целевого посещения объекта)	Капитальный
5	Санитарно-гигиенические помещения	Капитальный
6	Система информации на объекте (на всех зонах)	Текущий
7	Пути движения к объекту (от остановки)	Не нуждается

	транспорта)	
8	<b>Все зоны и участки</b>	Орг, ТСП, ТР

\*- указывается один из вариантов (видов работ): не нуждается; ремонт (текущий, капитальный); индивидуальное решение с ТСП; технические решения невозможны - организация альтернативной формы обслуживания

 **Размещение информации на Карте доступности субъекта РФ согласовано**

Заместитель директора по общим вопросам, Зеленин Вячеслав Олегович,  
тел: 89123880001

*(подпись, Ф.И.О., должность; координаты для связи уполномоченного представителя объекта)*



Утверждаю  
Начальник ОСЗН Вагайского  
района  
С.П. Охалина  
14» марта 2017год

## АКТ ОБСЛЕДОВАНИЯ объекта социальной инфраструктуры К ПАСПОРТУ ДОСТУПНОСТИ ОСИ

№ 3

14 марта 2017 г.

Тюменская область, Вагайский р/он,  
с. Вагай, ул. Школьная, д.28

Наименование территориального  
образования субъекта РФ

### 1. Общие сведения об объекте

- 1.1. Наименование (вид) объекта: Образовательная организация государственное автономное профессиональное образовательное учреждение Тюменской области «Тобольский многопрофильный техникум» отделение с. Вагай
- 1.2. Адрес объекта: 626240, Тюменская обл., Вагайский р/он, с. Вагай, ул. Школьная, д. 28
- 1.3. Сведения о размещении объекта:  
- отдельно стоящее 2-х этажное здание, общая площадь здания 2289,7 кв.м  
- наличие прилегающего земельного участка (да, нет); 2,2 ГА
- 1.4. Год постройки здания 1966, последнего капитального ремонта 2010
- 1.5. Дата предстоящих плановых ремонтных работ: текущего - , капитального -
- сведения об организации, расположенной на объекте**
- 1.6. Название организации (учреждения), (полное юридическое наименование – согласно Уставу, краткое наименование): Государственное автономное профессиональное образовательное учреждение Тюменской области «Тобольский многопрофильный техникум» ГАПОУ ТО «Тобольский многопрофильный техникум»
- 1.7. Юридический адрес организации (учреждения): 626102, Российская Федерация, Тюменская область, город Тобольск, пос. Сумкино, ул. Гагарина, д.22
- 1.8. Основание для пользования объектом: оперативное управление
- 1.9. Форма собственности государственная.
- 1.10. Территориальная принадлежность региональная
- 1.11. Вышестоящая организация (наименование): Департамент образования и науки Тюменской области
- 1.12. Адрес вышестоящей организации, другие координаты:  
625000 г. Тюмень, ул. Володарского, д.49  
тел: 8(3452) 56-93-00 (01)  
эл. почта: dep obraz@72to.ru

### 2. Характеристика деятельности организации на объекте (по обслуживанию населения)

- 2.1 Сфера деятельности: образование
- 2.2 Виды оказываемых услуг: среднее профессиональное образование
- 2.3 Форма оказания услуг: на объекте
- 2.4 Категории обслуживаемого населения по возрасту: дети, молодежь, взрослые трудоспособного возраста



2.5 Категории обслуживаемых инвалидов: инвалиды, передвигающиеся на коляске, инвалиды с нарушениями опорно-двигательного аппарата; нарушениями зрения, нарушениями слуха, нарушениями умственного развития.

2.6 Плановая мощность: посещаемость 150-220 (количество обслуживаемых в день), вместимость 300, пропускная способность 250 человек

2.7 Участие в исполнении ИПР инвалида, ребенка-инвалида нет

### 3. Состояние доступности объекта

#### 3.1 Путь следования к объекту пассажирским транспортом

(описать маршрут движения с использованием пассажирского транспорта)

Пассажирский автобус «Дубровное-Вагай», автобус ГАПОУ ТО «Тобольский многопрофильный техникум»

наличие адаптированного пассажирского транспорта к объекту: нет

#### 3.2 Путь к объекту от ближайшей остановки пассажирского транспорта:

3.2.1 расстояние до объекта от остановки транспорта 330 м.

3.2.2 время движения (пешком) 10 мин

3.2.3 наличие выделенного от проезжей части пешеходного пути да,

3.2.4 Перекрестки: нерегулируемый;

3.2.5 Информация на пути следования к объекту: акустическая, тактильная, визуальная; нет

3.2.6 Перепады высоты на пути: нет

Их обустройство для инвалидов на коляске: —

#### 3.3 Организация доступности объекта для инвалидов – форма обслуживания\*

№№ п/п	Категория инвалидов (вид нарушения)	Вариант организации доступности объекта (формы обслуживания)*
1.	<b>Все категории инвалидов и МГН</b>	
	<i>в том числе инвалиды:</i>	
2	передвигающиеся на креслах-колясках	ДУ
3	с нарушениями опорно-двигательного аппарата	ДУ
4	с нарушениями зрения	ВНД
5	с нарушениями слуха	ВНД
6	с нарушениями умственного развития	Б

\* - указывается один из вариантов: «А», «Б», «ДУ», «ВНД»

#### 3.4 Состояние доступности основных структурно-функциональных зон

№ № п \п	Основные структурно-функциональные зоны	Состояние доступности, в том числе для основных категорий инвалидов**
1	Территория, прилегающая к зданию (участок)	ДЧ-И (к,о,г,у)
2	Вход (входы) в здание	ДЧ-И (г,о,у,к)
3	Путь (пути) движения внутри здания (в т.ч. пути эвакуации)	ДЧ-И (г,о,у,к)
4	Зона целевого назначения здания (целевого посещения объекта)	ДЧ-И (г,о,у,к)
5	Санитарно-гигиенические помещения	ДЧ-И (г, у)
6	Система информации и связи (на всех зонах)	ДЧ-И (г,о,у,к)
7	Пути движения к объекту (от остановки	ДП-В

транспорта)	
-------------	--

\*\* Указывается: ДП-В - доступно полностью всем; ДП-И (К, О, С, Г, У) – доступно полностью избирательно (указать категории инвалидов); ДЧ-В - доступно частично всем; ДЧ-И (К, О, С, Г, У) – доступно частично избирательно (указать категории инвалидов); ДУ - доступно условно, ВИД – временно недоступно

**3.5. ИТОГОВОЕ ЗАКЛЮЧЕНИЕ о состоянии доступности ОСИ:** Объект признан условно доступным при оказании ситуационной помощи.

Для решения вопросов доступности для всех категорий инвалидов в качестве безусловно обязательных мер требуется, прежде всего, установить информацию об ОСИ у входа на территорию, организовать оказание ситуационной помощи сотрудниками учреждения с закреплением функциональных обязанностей в должностных инструкциях, продумать и обозначить на схемах наиболее оптимальные пути движения к зоне целевого назначения и санитарно-гигиеническим помещениям, а также организовать систему оповещения в экстренных случаях и обозначить пути эвакуации.

Для обеспечения полной доступности объекта для инвалидов с умственными нарушениями необходимо оборудовать санитарно-гигиенические помещения и для нестационарных клиентов и посетителей с установкой кнопки вызова персонала.

Для обеспечения полной доступности объекта для инвалидов с патологией опорно-двигательного аппарата требуется установка оградительных поручней вдоль стен.

Для обеспечения условной доступности объекта для инвалидов с нарушениями слуха необходимо выделить в зале не менее 5% специально оборудованных мест с возможностью усиления звука, а также организовать сурдоперевод при оказании услуг.

Для обеспечения частичной доступности объекта для инвалидов, передвигающихся на креслах-колясках, требуется комплексное оборудование входа с обеспечением информационного сопровождения от входа на территорию, установка бортиков на путях движения. Для обеспечения условной доступности объекта для этой категории инвалидов требуется приобретение ТСР (лестничехода) и оказание ситуационной помощи со стороны персонала.

Обеспечение доступности для инвалидов с нарушениями зрения на первом этапе может решаться путём оказания ситуационной помощи на всех зонах, что обеспечит условную доступность объекта; при комплексном развитии системы информации на объекте с использованием контрастных цветовых и тактильных направляющих на всех путях движения, в т.ч. на прилегающей территории, дублировании основной информации рельефно-точечным шрифтом и акустической информацией может быть достигнута полная доступность объекта для инвалидов с нарушениями зрения.

#### 4. Управленческое решение (проект)

##### 4.1. Рекомендации по адаптации основных структурных элементов объекта:

№ № п \п	Основные структурно-функциональные зоны объекта	Рекомендации по адаптации объекта (вид работы)*
1	Территория, прилегающая к зданию (участок)	Не нуждается
2	Вход (входы) в здание	Капитальный
3	Путь (пути) движения внутри здания (в т.ч. пути эвакуации)	Капитальный
4	Зона целевого назначения здания	Капитальный

	(целевого посещения объекта)		
5	Санитарно-гигиенические помещения	Капитальный	
6	Система информации на объекте (на всех зонах)	Текущий	
7	Пути движения к объекту (от остановки транспорта)	Не нуждается	
8	<b>Все зоны и участки</b>	Орг, ТСР, ТР	

\*- указывается один из вариантов (видов работ): не нуждается; ремонт (текущий, капитальный); индивидуальное решение с ТСР; технические решения невозможны – организация альтернативной формы обслуживания

#### 4.2. Период проведения работ 2015-2020 гг.

В рамках исполнения п.2.1, Задача 2, Приложение №1, «Перечень мероприятий региональной комплексной программы Тюменской области «Доступная среда» на 2011 – 2015 годы», Распоряжение Правительства Тюменской области от 28.12.2012 № 2862-рп «Об утверждении Региональной комплексной программы «Доступная среда» на 2011–2015 годы» и Государственной программы Российской Федерации «Доступная среда» на 2011 - 2015 годы, согласно Постановления Правительства Российской Федерации от 17 марта 2011 №175, Муниципальная комплексная программа «Доступная среда» на 2013-2015 гг., Распоряжение Администрации г.Тобольска от 01.08.2013 № 13-рк «Об утверждении Муниципальной комплексной программы «Доступная среда» на 2013-2015 гг.

#### 4.3 Ожидаемый результат (по состоянию доступности) после выполнения работ по адаптации беспрепятственный доступ (эвакуация) на объект

Оценка результата исполнения программы, плана (по состоянию доступности) ДП-В

4.4. Для принятия решения требуется, не требуется *(нужное подчеркнуть)* согласовать: Тюменская региональная общественная организация инвалидов (ТРООИ) «Равные возможности»; Тобольская районная общественная организация Общероссийской общественной организации Всероссийского общества инвалидов (ВОИ); Тобольская городская организация Всероссийского общества слепых (ВОС); Тобольская городская организация Всероссийского общества глухих (ВОГ);

4.5. Информация размещена (обновлена) на Карте доступности субъекта Российской Федерации информационный портал Государственной программы «Доступная среда» [www.zhit-vmeste.ru](http://www.zhit-vmeste.ru) (*Жить вместе*), <http://zhit-vmeste.ru/map/> (*Карта доступности объектов*)

(наименование сайта, портала)

## 5. Особые отметки

### ПРИЛОЖЕНИЯ:

#### Результаты обследования:

1. Территории, прилегающей к объекту	на <u>1</u>	л.
2. Входа (входов) в здание	на <u>1</u>	л.
3. Путей движения в здании	на <u>1</u>	л.
4. Зоны целевого назначения объекта	на <u>1</u>	л.
5. Санитарно-гигиенических помещений	на <u>1</u>	л.
6. Системы информации (и связи) на объекте	на <u>1</u>	л.

Результаты фотофиксации на объекте \_\_\_\_\_ на 4 л.

Поэтажные планы, паспорт БТИ \_\_\_\_\_ на 2 л.

Другое (в том числе дополнительная информация о путях движения к объекту) \_\_\_\_\_

Председатель комиссии \_\_\_\_\_

Заместитель главы района Захарчук Александр Ильич

Члены комиссии:

Главный специалист отдела строительства и ЖКХ администрации Вагайского муниципального района Шаргина Надежда Александровна

Председатель РОО ВОИ Фирсова Надежда Ивановна

Главный специалист отдела социальной защиты населения Вагайского района Печеркина Наталья Георгиевна

#### представители организации, расположенной на объекте

Заместитель директора по ОБ В.О. Зеленин  
Заведующий отделения с. Вагай С.Д. Евланов  
Специалист по ОТ Ю.Ю. Дубовик

Управленческое решение согласовано «16» сентября 2014 г. (протокол № \_\_\_\_\_)  
Комиссией (название). по паспортизации объектов

### I Результаты обследования:

#### 1. Территории, прилегающей к зданию (участка)

ГАПОУ ТО «Тобольский многопрофильный техникум», отделение с. Вагай  
626240, Тюменская обл., Вагайский р/он, с. Вагай, ул. Школьная, д. 28

№ п/п	Наименование функционально-планировочного элемента	Наличие элемента			Выявленные нарушения и замечания		Работы по адаптации объектов	
		есть/нет	№ на плане	№ фото	Содержание	Значимо для инвалида (категория)	Содержание	Виды работ
1.1	Вход (входы) на территорию	есть	1	1,2, 3,4	Асфальтированное дорожное полотно (въездные ворота) Вход через калитку имеет высокие пороги	все	Приведение в соответствие с СП 59-13330	КР
1.2	Путь (пути) движения на территории	есть	1,2	1,2	Соответствие СП 59-13330	все	Не нуждается	-
1.3	Лестница (наружная)	есть				все		-
1.4	Пандус (наружный)	есть	4	4	Соответствие СП 59-13330	К,О	Не нуждается	-
1.5	Автостоянка и парковка	есть	5	1,5	Специально отведенное место с указательным знаком	К,О	Не нуждается	-
	ОБЩИЕ требования к зоне	да			Информационная поддержка на всех путях передвижения	все	выполнение	ТР ОРГ ТСР

#### III Заключение по зоне:

Наименование структурно-функциональной зоны	Состояние доступности* (к пункту 3.4 Акта обследования ОСИ)	Приложение		Рекомендации по адаптации (вид работы)** к пункту 4.1 Акта обследования ОСИ
		№ на плане	№ фото	
Территория прилегающая к зданию	ДЧ-И (к,о,г,у)	1,2,3,4,5	1,2,3,4,5	

\* указывается: ДП-В - доступно полностью всем; ДП-И (К, О, С, Г, У) – доступно полностью избирательно (указать категории инвалидов); ДЧ-В - доступно частично всем; ДЧ-И (К, О, С, Г, У) – доступно частично избирательно (указать категории инвалидов); ДУ - доступно условно, ВНД - недоступно

\*\*указывается один из вариантов: не нуждается; ремонт (текущий, капитальный); индивидуальное решение с ТСР; технические решения невозможны – организация альтернативной формы обслуживания

Комментарий к заключению: установка тактильных средств на покрытии пешеходных путей, бордюров по краям пешеходных путей, специализированного оборудования для людей с недостатками зрения. Информационная поддержка на путях передвижения.

к Акту обследования ОСИ к паспорту доступности ОСИ № 3 «14» марта 2017 г.

**I Результаты обследования:  
2. Входа (входов) в здание**

ГАПОУ ТО «Тобольский многопрофильный техникум», отделение с. Вагай  
626240, Тюменская обл., Вагайский р/он, с. Вагай, ул. Школьная, д. 28

		есть/ нет	№ на плане	№ фото	Содержание	Значимо дл: инвалида (категория)	Содержание	Виды работ
2.1	Лестница (наружная)	есть	3	3		все		
2.2	Пандус (наружный)	есть		4	Соответствует СП_59-13330	К,О	Не нуждается	-
2.3	Входная площадка (перед дверью)	есть	6	3,6	Не соответствует СНИП 35-01-2001	все	Приведение в соответствие СНИП 35-01-2001	КР
2.4	Дверь (входная)	есть	7,6	3,4, 6	Смотровые панели из прозрачного ударпрочного материала. Яркая контрастная маркировка на уровне от 1,2-1,5 от поверхности пешеходного пути	все	Приведение в соответствие СП-59-13330	КР
2.5	Тамбур	есть	7	7	Соответствует СП-59-13330	все	Не нуждается	-
	ОБЩИЕ требования к зоне				Отсутствует тактильная предупредительная полоса, выключатели и розетки на высоте 0,8м. от пола	все	Приведение в соответствие СП-59-13330	КР

**ИЗакключение по зоне:**

Наименование структурно-функциональной зоны	Состояние доступности* (к пункту 3.4 Акта обследования ОСИ)	Приложение		Рекомендации по адаптации (вид работы)** к пункту 4.1 Акта обследования ОСИ
		№ на плане	№ фото	
Вход в здание	ДЧ_И (к,о,г,у)	3,6,7	3,4,6,7	ТР ,КР

\* указывается: **ДП-В** - доступно полностью всем; **ДП-И** (К, О, С, Г, У) – доступно полностью избирательно (указать категории инвалидов); **ДЧ-В** - доступно частично всем; **ДЧ-И** (К, О, С, Г, У) – доступно частично избирательно (указать категории инвалидов); **ДУ** - доступно условно, **ВНД** - недоступно

\*\*указывается один из вариантов: не нуждается; ремонт (текущий, капитальный); индивидуальное решение с ТСР; технические решения невозможны – организация альтернативной формы обслуживания

Комментарий к заключению: Устройство смотровой панели из прозрачного ударпрочного материала в дверном полотне, яркая контрастная маркировка на уровне от 1,2-1,5 м от поверхности пешеходного пути. Установка на площадке противоскользящего покрытия. Перемонтаж выключателей и розеток.

**I Результаты обследования:**

**3. Пути (путей) движения внутри здания (в т.ч. путей эвакуации)  
ГАПОУ ТО «Тобольский многофильный техникум», отделение с. Вагай  
626240, Тюменская обл., Вагайский р/он, с. Вагай, ул. Школьная, д. 28**

№ п/п	Наименование функционально-планировочного элемента	Наличие элемента			Выявленные нарушения и замечания		Работы по адаптации объектов	
		есть/нет	№ на плане	№ фото	Содержание	Значимо для инвалида (категория)	Содержание	Виды работ
3.1	Коридор (вестибюль, зона ожидания, галерея, балкон)	есть	8,9, 10	8,9, 10	Отсутствие рельефных указателей	все	Приведение в соответствие СП-59-13330	ТР
3.2	Лестница (внутри здания)	есть	11	11, 12	Не соответствует	все	Приведение в соответствие СП-59-13330	КР
3.3	Пандус (внутри здания)	нет	нет					
3.4	Лифт пассажирский (или подъемник)	нет	нет					
3.5	Дверь	есть		8,10	Информирующие обозначения помещений (дублирование рельефными знаками, на высоте 1,4-1,75)	все	Приведением в соответствие	ТР
3.6	Пути эвакуации (в т.ч. зоны безопасности)	есть			Не соответствует СНИП 35-01-2001	К	Установка спуска с лестницы	КР
	ОБЩИЕ требования к зоне	есть			Предупредительная информация о препятствиях (визуальная, тактильная)	С	Установка световых маячков. Наклейка рифлейных поверхностей	ТР

**III Заключение по зоне:**

Наименование структурно-функциональной зоны	Состояние доступности* (к пункту 3.4 Акта обследования ОСИ)	Приложение		Рекомендации по адаптации (вид работы)** к пункту 4.1 Акта обследования ОСИ
		№ на плане	№ фото	
Пути движения внутри здания	ДЧ-И (к,о,г,у)	8,9,10,11	8,9,10,11,12	ТР,КР

\* указывается: ДП-В - доступно полностью всем; ДП-И (К, О, С, Г, У) – доступно полностью избирательно (указать категории инвалидов); ДЧ-В - доступно частично всем; ДЧ-И (К, О, С, Г, У) – доступно частично избирательно (указать категории инвалидов); ДУ - доступно условно, ВНД - недоступно

\*\*указывается один из вариантов: не нуждается; ремонт (текущий, капитальный); индивидуальное решение с ТСР; технические решения невозможны – организация альтернативной формы обслуживания

Комментарий к заключению: Нанесение информирующих обозначений помещений. Перемонтаж выключателей и розеток на высоте 0,8 м от пола. Установка световых маячков. Наклейка рифлейных поверхностей.

**I Результаты обследования:**

**4. Зоны целевого назначения здания (целевого посещения объекта)**

**Вариант I – зона обслуживания инвалидов**

ГАПОУ ТО «Тобольский многопрофильный техникум», отделение с. Вагай  
626240, Тюменская обл., Вагайский р/он, с. Вагай, ул. Школьная, д. 28

№ п/п	Наименование функционально-планировочного элемента	Наличие элемента			Выявленные нарушения и замечания		Работы по адаптации объектов	
		есть/нет	№ на плане	№ фото	Содержание	Значимо для инвалида (категория)	Содержание	Виды работ
4.1	Кабинетная форма обслуживания	есть	13	13	Не соответствует	все	Приведение в соответствие	КР
4.2	Зальная форма обслуживания	нет	нет	нет				
4.3	Прилавочная форма обслуживания	нет	нет	нет				
4.4	Форма обслуживания с перемещением по маршруту							
4.5	Кабина индивидуального обслуживания	нет	нет	нет				
	ОБЩИЕ требования к зоне	Да			Информирующие обозначения помещений (дублирование рельефными знаками, на высоте 1,4 – 1,75)	все	Приведение в соответствие	КР, ТР

**II Заключение по зоне:**

Наименование структурно-функциональной зоны	Состояние доступности* (к пункту 3.4 Акта обследования ОСИ)	Приложение		Рекомендации по адаптации (вид работы)** к пункту 4.1 Акта обследования ОСИ
		№ на плане	№ фото	
Зона целевого назначения	ДЧ-И (К, О, У, Г)	13	13	КР, ТР

\* указывается: ДП-В - доступно полностью всем; ДП-И (К, О, С, Г, У) – доступно полностью избирательно (указать категории инвалидов); ДЧ-В - доступно частично всем; ДЧ-И (К, О, С, Г, У) – доступно частично избирательно (указать категории инвалидов); ДУ - доступно условно, ВНД - недоступно

\*\*указывается один из вариантов: не нуждается; ремонт (текущий, капитальный); индивидуальное решение с ТСР; технические решения невозможны – организация альтернативной формы обслуживания

Комментарий к заключению: Нанесение информирующих обозначений помещений (дублирование рельефными знаками, на высоте 1,4 – 1,75м.).



**I Результаты обследования:**

**5. Санитарно-гигиенических помещений**

ГАПОУ ТО «Тобольский многопрофильный техникум», отделение с. Вагай  
626240, Тюменская обл., Вагайский р/он, с. Вагай, ул. Школьная, д. 28

№ п/п	Наименование функционально-планировочного элемента	Наличие элемента			Выявленные нарушения и замечания		Работы по адаптации объектов	
		есть/нет	№ на плане	№ фото	Содержание	Значимо для инвалида (категория)	Содержание	Виды работ
5.1	Туалетная комната	есть	14	14	Отсутствуют поручни, крючки для сумок и трости, отсутствие двухсторонней кнопки связи с администрацией, отсутствует место для проезда на кресле-коляске, отсутствует рельефная информация	все	Монтаж двухсторонней связи с вахтером или кнопки звонка, а также аварийного освещения. Обустройство универсальной кабины соответствующих размеров	КР
5.2	Душевая/ ванная комната	нет						
5.3	Бытовая комната (гардеробная)	нет						
	ОБЩИЕ требования к зоне				Отсутствуют поручни, крючки для сумок и трости, отсутствие двухсторонней кнопки связи с администрацией, отсутствует место для проезда на кресле-коляске, отсутствует рельефная информация		Приведение в соответствие	КР

**II Заключение по зоне:**

Наименование структурно-функциональной зоны	Состояние доступности* (к пункту 3.4 Акта обследования ОСИ)	Приложение		Рекомендации по адаптации (вид работы)** к пункту 4.1 Акта обследования ОСИ
		№ на плане	№ фото	
Санитарно-гигиенические помещения	ДЧ-И (Г,У)	14	14	КР

\* указывается: ДП-В - доступно полностью всем; ДП-И (К, О, С, Г, У) – доступно полностью избирательно (указать категории инвалидов); ДЧ-В - доступно частично всем; ДЧ-И (К, О, С, Г, У) – доступно частично избирательно (указать категории инвалидов); ДУ - доступно условно, ВНД - недоступно

\*\*указывается один из вариантов: не нуждается; ремонт (текущий, капитальный); индивидуальное решение с ТСР; технические решения невозможны – организация альтернативной формы обслуживания

Комментарий к заключению: Обустройство универсальной кабины соответствующих размеров. Монтаж двухсторонней связи с обслуживающим персоналом, монтаж аварийного освещения. Установка поручней, штанг, поворотных или откидных сидений. Нанесение информирующих обозначений помещений.

**I Результаты обследования:  
6. Системы информации на объекте**

ГАПОУ ТО «Тобольский многопрофильный техникум», отделение с. Вагай  
626240, Тюменская обл., Вагайский р/он, с. Вагай, ул. Школьная, д. 28

№ п/п	Наименование функционально-планировочного элемента	Наличие элемента		Выявленные нарушения и замечания		Работы по адаптации объектов		
		есть/нет	№ на плане	№ фото	Содержание	Значимо для инвалида (категория)	Содержание	Виды работ
6.1	Визуальные средства	есть		6,8, 10	Не соответствует СП 59-13330	с	Обустройство в соответствии СП 59-13330	ОРГ ТСР ТР
6.2	Акустические средства	нет			Не соответствует СП 59-13330	г	Обустройство в соответствии СП 59-13330	ОРГ ТСР ТР
6.3	Тактильные средства	нет			Не соответствует СП 59-13330	с	Обустройство в соответствии СП 59-13330	ОРГ ТСР ТР
	ОБЩИЕ требования к зоне				Не соответствует СП 59-13330	все	Обустройство в соответствии СП 59-13330	ОРГ ТСР ТР

**III Заключение по зоне:**

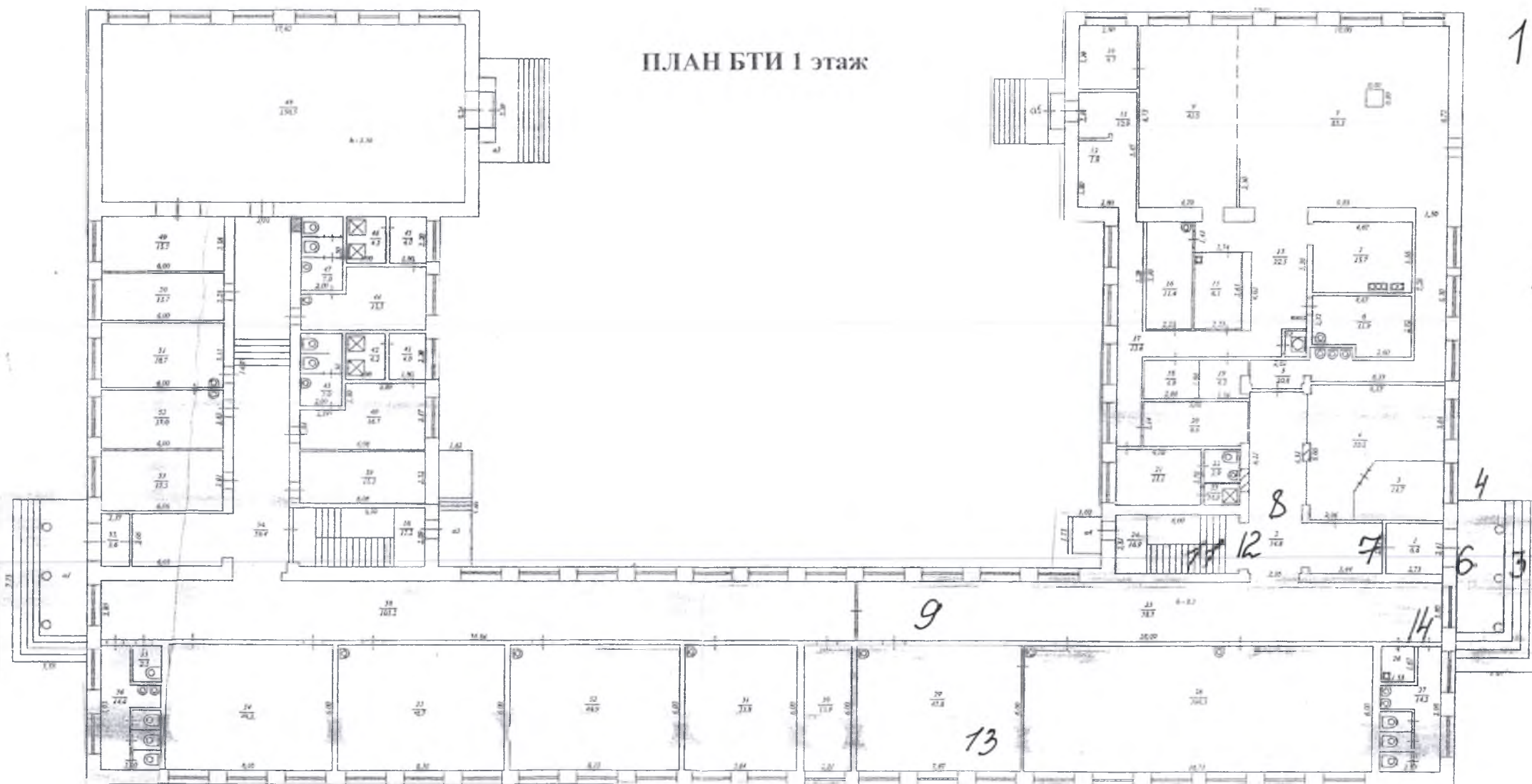
Наименование структурно-функциональной зоны	Состояние доступности* (к пункту 3.4 Акта обследования ОСИ)	Приложение		Рекомендации по адаптации (вид работы)** к пункту 4.1 Акта обследования ОСИ ОРГ,ТСР,ТР
		№ на плане	№ фото	
Система информации	ДЧ-И(г,о,у,к)		6,8,10	

\* указывается: **ДП-В** - доступно полностью всем; **ДП-И** (К, О, С, Г, У) – доступно полностью избирательно (указать категории инвалидов); **ДЧ-В** - доступно частично всем; **ДЧ-И** (К, О, С, Г, У) – доступно частично избирательно (указать категории инвалидов); **ДУ** - доступно условно, **ВНД** - недоступно

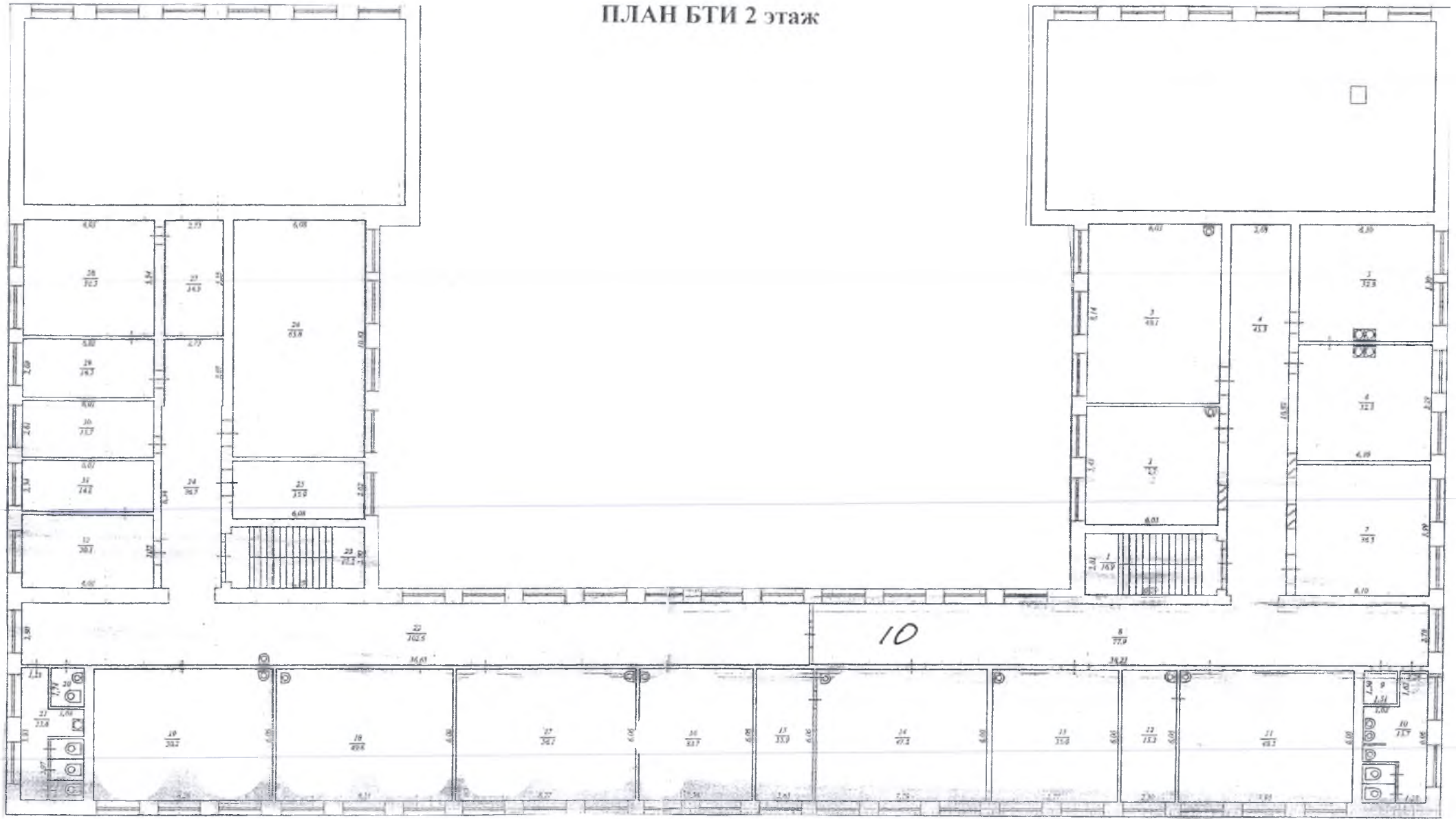
\*\*указывается один из вариантов: не нуждается; ремонт (текущий, капитальный); индивидуальное решение с ТСР; технические решения невозможны – организация альтернативной формы обслуживания

Комментарий к заключению: Установка систем оповещения для людей с ОГЗ (инвалидов),  
Установка систем и средств информации зон и помещений (визуальных, акустических,  
тактильных).

ПЛАН БТИ 1 этаж



ПЛАН БТИ 2 этаж



Ррмо 1



Ррмо 10



Домо 2



Домо 3



Фото 4



Фото 5



Ромо 6



Ромо 7





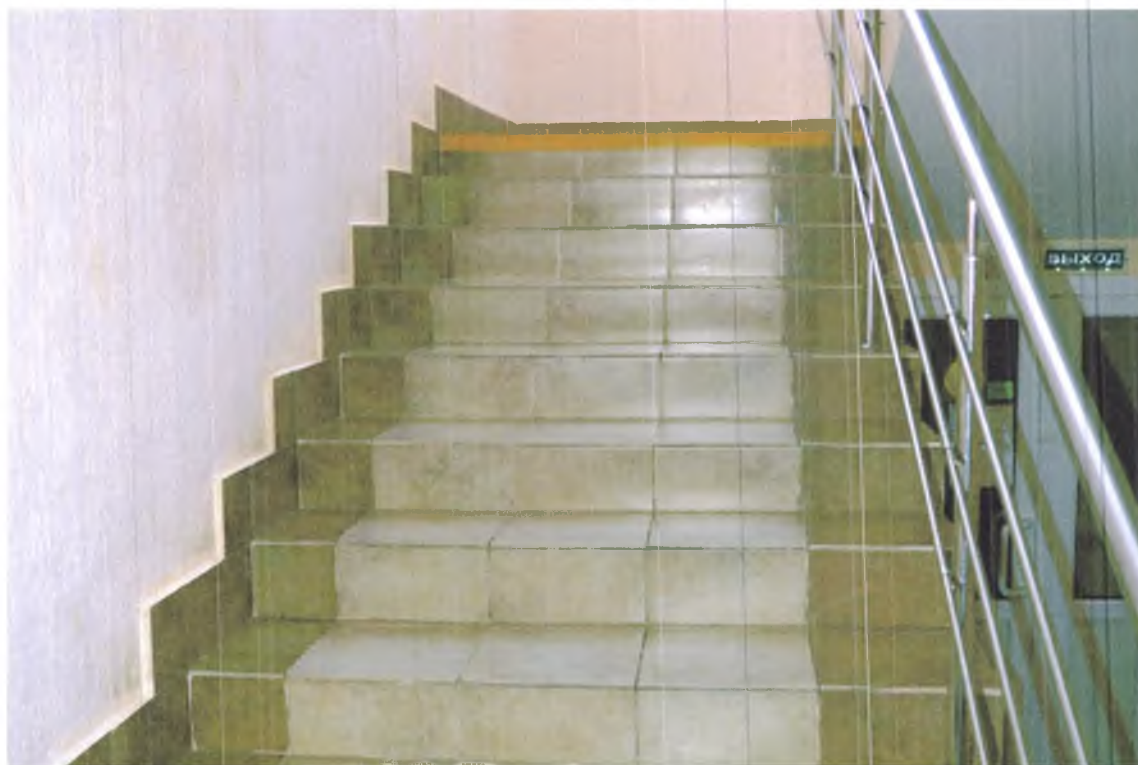
Фото 8



Фото 9



Ступица 11



Ступица 12



Room 13



Room 14

