



УТВЕРЖДАЮ

Начальник управления социальной  
защиты населения г.Тобольска  
Елесина Е.В.

«06» 09 2018 г.

**ПАСПОРТ ДОСТУПНОСТИ**  
**объекта социальной инфраструктуры (ОСИ)**  
№ 1

**1. Общие сведения об объекте**

1.1. Наименование (вид) объекта: Государственное автономное профессиональное образовательное учреждение Тюменской области «Тобольский многопрофильный техникум», отделение искусств и культуры имени А.А.Алябьева»

1.2. Адрес объекта: 626150, Тюменская область, г.Тобольск, 10 мкр., д.85

1.3. Сведения о размещении объекта:

-отдельно стоящее здание 5-ти этажное здание, общая площадь здания: 7991.8 кв.м;

-наличие прилегающего земельного участка (да, нет): 7146 кв.м.

1.4. Год постройки здания 1987г., последнего капитального ремонта: -

1.5. Дата предстоящих плановых ремонтных работ: текущий ремонт- 2018-2025г.г.

**Сведения об организации, расположенной на объекте**

1.6. Название организации (учреждения), (полное юридическое наименование - согласно Уставу, краткое наименование): Государственное автономное профессиональное образовательное учреждение Тюменской области «Тобольский многопрофильный техникум», отделение искусств и культуры имени А.А.Алябьева». ГАПОУ ТО «Тобольский многопрофильный техникум», отделение искусств и культуры имени А.А.Алябьева».

1.7. Юридический адрес организации (учреждения): 626102, Тюменская область, г. Тобольск, п. Сумкино, ул. Гагарина, д.22

1.8. Основание для пользования объектом: оперативное управление.

1.9. Форма собственности: государственная.

1.10. Территориальная принадлежность: региональная.

1.11. Вышестоящая организация (наименование) – Департамент образования и науки Тюменской области

1.12. Адрес вышестоящей организации, другие координаты:

625000, г. Тюмень, ул. Володарского, д.49

тел: 8(3452) 56-93-00 (01)

эл. почта: dep obraz@72to.ru

## 2. Характеристика деятельности организации на объекте

(по обслуживанию населения)

- 2.1 Сфера деятельности: образование
- 2.2 Виды оказываемых услуг: среднее профессиональное образование
- 2.3 Форма оказания услуг: на объекте
- 2.4 Категории обслуживаемого населения по возрасту: дети, молодежь, взрослые трудоспособного возраста
- 2.5 Категории обслуживаемых инвалидов: инвалиды, передвигающиеся на коляске, инвалиды с нарушениями опорно-двигательного аппарата; нарушениями зрения, нарушениями слуха, нарушениями умственного развития.
- 2.6 Плановая мощность: посещаемость 300-400 (количество обслуживаемых в день), вместимость 600, пропускная способность 600 человек
- 2.7 Участие в исполнении ИПР инвалида, ребенка-инвалида нет

## 3. Состояние доступности объекта

**3.1. Путь следования к объекту пассажирским транспортом** (описать маршрут движения с использованием пассажирского транспорта) автобусы маршрутов №1, 4, 8, 8а, 8к, 9, 16. остановка – колледж искусств и культуры  
наличие адаптированного пассажирского транспорта к объекту: нет

**3.2. Путь к объекту от ближайшей остановки пассажирского транспорта:**

- 3.2.1 расстояние до объекта от остановки транспорта не более 400 м.
- 3.2.2 время движения (пешком) не более 5 мин.
- 3.2.3 наличие выделенного от проезжей части пешеходного пути: да
- 3.2.4 перекрестки: регулируемые
- 3.2.5 информация на пути следования к объекту: нет
- 3.2.6 перепады высоты на пути: да
- Их обустройство для инвалидов на коляске: нет

### 3.3. Организация доступности объекта для инвалидов - форма обслуживания\*

№ п/п	Категория инвалидов (вид нарушения)	Вариант организации доступности объекта (формы обслуживания)*
1	Все категории инвалидов и МГН	ДУ (при оказании ситуационной помощи)
	<i>в том числе инвалиды:</i>	
2	передвигающиеся на креслах-колясках	ДУ
3	с нарушениями опорно-двигательного аппарата	ДУ
4	с нарушениями зрения	ВНД
5	с нарушениями слуха	ВНД
6	с нарушениями умственного развития	ДУ

- указывается один из вариантов: «А», «Б», «ДУ», «ВНД»

### 3.4 Состояние доступности основных структурно-функциональных зон

№ п/п	Основные структурно-функциональные зоны	Состояние доступности, в том числе для основных категорий инвалидов**
1	Территория, прилегающая к зданию (участок)	ДУ-И (к,о,г,у) ВНД (с)
2	Вход (входы) в здание	ДЧ-И (к,о,г,у) ВНД (с)
3	Путь (пути) движения внутри здания (в т.ч. пути эвакуации)	ДЧ-И (к,о,г,у) ВНД (с)
4	Зона целевого назначения здания (целевого посещения объекта)	ДЧ-И (о,к,у) ВНД (с,г)
5	Санитарно-гигиенические помещения	ДЧ-И (г,у) ВНД (к,с,о)
6	Система информации и связи (на всех зонах)	ДУ-И (о,у,к) ВНД (с,г)
7	Пути движения к объекту (от остановки транспорта)	ДУ

Указывается: ДП-В - доступно полностью всем; ДП-И (К, О, С, Г, У) - доступно полностью избирательно (указать категории инвалидов); ДЧ-В - доступно частично всем; ДЧ-И (К, О, С, Г, У) - доступно частично избирательно (указать категории инвалидов); ДУ - доступно условно, ВНД - временно недоступно

### 3.5. ИТОГОВОЕ ЗАКЛЮЧЕНИЕ о состоянии доступности ОСИ:

Объект признан условно доступным при оказании ситуационной помощи.

Для решения вопросов доступности для всех категорий инвалидов в качестве безусловно обязательных мер требуется, прежде всего, установить информацию об ОСИ у входа на территорию, организовать оказание ситуационной помощи сотрудниками учреждения с закреплением функциональных обязанностей в должностных инструкциях, продумать и обозначить на схемах наиболее оптимальные пути движения к зоне целевого назначения и санитарно-гигиеническим помещениям, а также организовать систему оповещения в экстренных случаях и обозначить пути эвакуации.

Для обеспечения полной доступности объекта для инвалидов с умственными нарушениями необходимо оборудовать санитарно-гигиенические помещения и для нестационарных клиентов и посетителей с установкой кнопки вызова персонала.

Для обеспечения полной доступности объекта для инвалидов с патологией опорно-двигательного аппарата требуется установка оградительных поручней вдоль стен.

Для обеспечения условной доступности объекта для инвалидов с нарушениями слуха необходимо выделить в зале не менее 5% специально оборудованных мест с возможностью усиления звука, а также организовать сурдоперевод при оказании услуг.

Для обеспечения частичной доступности объекта для инвалидов, передвигающихся на креслах-колясках, требуется комплексное оборудование входа с обеспечением информационного сопровождения от входа на территорию, установка бортиков на путях движения. Для обеспечения условной доступности объекта для этой категории инвалидов требуется приобретение ТСП (лестницехода) и оказание ситуационной помощи со стороны персонала.

Обеспечение доступности для инвалидов с нарушениями зрения на первом этапе может решаться путём оказания ситуационной помощи на всех зонах, что обеспечит условную доступность объекта: при комплексном развитии системы информации на объекте с использованием контрастных цветовых и тактильных направляющих на всех путях движения, в т.ч. на прилегающей территории, дублировании основной информации рельефно-точечным шрифтом и акустической информацией может быть достигнута полная доступность объекта для инвалидов с нарушениями зрения.

#### 4. Управленческое решение

##### 4.1. Рекомендации по адаптации основных структурных элементов объекта

№№ п \п	Основные структурно-функциональные зоны объекта	Рекомендации по адаптации объекта (вид работы)*
1	Территория, прилегающая к зданию (участок)	Текущий ремонт, Организационные решения, Индивидуальное решение с ТСП
2	Вход (входы) в здание	Капитальный ремонт, Организационные решения, Индивидуальное решение с ТСП
3	Путь (пути) движения внутри здания (в т.ч. пути эвакуации)	Капитальный ремонт, Организационные решения, Индивидуальное решение с ТСП
4	Зона целевого назначения здания (целевого посещения объекта)	Текущий ремонт, Организационные решения, Индивидуальное решение с ТСП
5	Санитарно-гигиенические помещения	Капитальный ремонт, Организационные решения, Индивидуальное решение с ТСП
6	Система информации на объекте (на всех зонах)	Текущий ремонт, Организационные решения, Индивидуальное решение с ТСП
7	Пути движения к объекту (от остановки транспорта)	Текущий ремонт, Организационные решения, Индивидуальное решение с ТСП
8	<b>Все зоны и участки</b>	Текущий ремонт, Организационные решения, Индивидуальное решение с ТСП

\*- указывается один из вариантов (видов работ): не нуждается; ремонт (текущий, капитальный); индивидуальное решение с ТСП; технические решения не возможны- организация альтернативной формы обслуживания

##### 4.2. Период проведения работ 2018-2025 г.г.

В рамках исполнения:

Государственной программы РФ «Доступная среда» на 2011-2015 годы 1 ред.- Постановление Правительства РФ от 17.03. 2011 №175, 2 ред.- Распоряжение Правительства РФ от 26.11.2012 №2181-р; 3 ред. (действ.)- Постановление Правительства РФ №297 от 15 апреля 2014года. Распоряжение Правительства РФ № 2136-р от 27 октября 2014 года Государственной программы РФ «Доступная среда» на 2011-2020 годы»; Распоряжение Правительства Тюменской области от 28.12.2012 № 2862-рп «Об утверждении Региональной комплексной программы «Доступная среда» на 2011-2015 годы; п.2.1. Задача 2, Приложение №1, «Перечень мероприятий региональной комплексной программы Тюменской области «Доступная среда»на 2011-2015 годы»; Распоряжение Администрации г. Тобольска от 01.08.2013 г. № 13-рк «Об утверждении Муниципальной комплексной программы «Доступная среда» на 2013-2015 гг. Муниципальная комплексная программа «Доступная среда» на 2013-2015 гг.» Распоряжение Правительства Тюменской области от 2.09.2015 №1516-рп «Об утверждении Регионального плана мероприятий («дорожная карта» «Повышение доступности приоритетных объектов и услуг в приоритетных сферах жизнедеятельности инвалидов и других маломобильных групп населения в Тюменской области» до 2020 года» (Распоряжение Правительства Тюменской области №709-рп от 27 июня 2016 г. О продлении до 2025 года); Распоряжение администрации города Тобольска от 29 июля 2016 №1461

«О внесении изменений в распоряжение администрации города Тобольска от 14.09.2015г. № 1706 «Об утверждении муниципального плана мероприятий («Дорожная карта») «Повышение доступности приоритетных объектов и услуг в приоритетных сферах жизнедеятельности инвалидов и других маломобильных групп населения на территории города Тобольска» до 2020 года».

4.3 Ожидаемый результат (по состоянию доступности) после выполнения работ по адаптации беспрепятственный доступ (эвакуация) на объект

Оценка результата исполнения программы, плана (по состоянию доступности) ДП-В

4.4. Для принятия решения требуется, не требуется (*нужное подчеркнуть*) согласовать: Тюменская региональная общественная организация инвалидов (ТРООИ) «Равные возможности»; Тобольская городская организация Всероссийского общества инвалидов (ВОИ); Тобольская городская организация Всероссийского общества слепых (ВОС); Тобольская городская организация Всероссийского общества глухих (ВОГ);

4.5. Информация размещена (обновлена) на Карте доступности субъекта Российской Федерации информационный портал Государственной программы «Доступная среда» [www.zhit-vmeste.ru](http://zhit-vmeste.ru) (Жить вместе), <http://zhit-vmeste.ru/map/> (Карта доступности объектов) (наименование сайта, портала)

## 5. Особые отметки

Паспорт сформирован на основании:

1. Анкеты (информации об объекте) от «05» 09 20 18 г.,

2. Акта обследования объекта: от «04» 09 20 18 г.

3. Решения Комиссии от «06» 09 20 18.

УТВЕРЖДАЮ:  
Директор ГАПОУ ТО  
«Тобольский многопрофильный техникум»  
С.А. Поляков  
2018г.



## АНКЕТА

### (информация об объекте социальной инфраструктуры) К ПАСПОРТУ ДОСТУПНОСТИ ОСИ

№ 1

#### 1. Общие сведения об объекте

1.1. Наименование (вид) объекта: Государственное автономное профессиональное образовательное учреждение Тюменской области «Тобольский многопрофильный техникум», отделение искусств и культуры имени А.А.Алябьева»

1.2. Адрес объекта: 626150, Тюменская область, г.Тобольск, 10 мкр., д.85

1.3. Сведения о размещении объекта:

-отдельно стоящее здание 5-ти этажное здание; 7991,8 кв.м;

-наличие прилегающего земельного участка (да, нет): 7146 кв.м.

1.4. Год постройки здания 1987г., последнего капитального ремонта –

1.5.Дата предстоящих плановых ремонтных работ: текущий ремонт: 2018-2025г.г.

#### сведения об организации, расположенной на объекте

1.6.Название организации (учреждения), (полное юридическое наименование - согласно Уставу, краткое наименование): Государственное автономное профессиональное образовательное учреждение Тюменской области «Тобольский многопрофильный техникум», отделение искусств и культуры имени А.А.Алябьева».

ГАПОУ ТО «Тобольский многопрофильный техникум», отделение искусств и культуры имени А.А.Алябьева».

1.7. Юридический адрес организации (учреждения): 626102, Тюменская область, г. Тобольск, п. Сумкино, ул. Гагарина, д.22

1.8. Основание для пользования объектом: оперативное управление.

1.9. Форма собственности: государственная.

1.10. Территориальная принадлежность: региональная.

1.11. Вышестоящая организация (наименование) – Департамент образования и науки Тюменской области

1.12.Адрес вышестоящей организации, другие координаты:

625000, г. Тюмень, ул. Володарского, д.49

тел: 8(3452) 56-93-00 (01)

эл. почта: dep obraz@72to.ru

## 2. Характеристика деятельности организации на объекте

(по обслуживанию населения)

- 2.1 Сфера деятельности: образование
- 2.2 Виды оказываемых услуг: среднее профессиональное образование
- 2.3 Форма оказания услуг: на объекте
- 2.4 Категории обслуживаемого населения по возрасту: дети, молодежь, взрослые трудоспособного возраста
- 2.5 Категории обслуживаемых инвалидов: инвалиды, передвигающиеся на коляске, инвалиды с нарушениями опорно-двигательного аппарата; нарушениями зрения, нарушениями слуха, нарушениями умственного развития.
- 2.6 Плановая мощность: посещаемость 300-400 (количество обслуживаемых в день), вместимость 600, пропускная способность 600 человек
- 2.7 Участие в исполнении ИПР инвалида, ребенка-инвалида нет

## 3. Состояние доступности объекта

3.1. Путь следования к объекту пассажирским транспортом (описать маршрут движения с использованием пассажирского транспорта) автобусы маршрутов №1, 4, 8, 8а, 8к, 9, 16, остановка – колледж искусств и культуры  
наличие адаптированного пассажирского транспорта к объекту: нет

3.2. Путь к объекту от ближайшей остановки пассажирского транспорта:

- 3.2.6 расстояние до объекта от остановки транспорта не более 400 м.
- 3.2.7 время движения (пешком) не более 5 мин.
- 3.2.8 наличие выделенного от проезжей части пешеходного пути: да
- 3.2.9 перекрестки: регулируемые
- 3.2.10 информация на пути следования к объекту: нет
- 3.2.7 перепады высоты на пути: да

Их обустройство для инвалидов на коляске: нет

3.3. Организация доступности объекта для инвалидов – форма обслуживания\*

№ п/п	Категория инвалидов (вид нарушения)	Вариант организации доступности объекта (формы обслуживания)*
1	Все категории инвалидов и МГН	ДУ (при оказании ситуационной помощи)
	<i>в том числе инвалиды:</i>	
2	передвигающиеся на креслах-колясках	ДУ
3	с нарушениями опорно-двигательного аппарата	ДУ
4	с нарушениями зрения	ВНД
5	с нарушениями слуха	ВНД
6	с нарушениями умственного развития	ДУ

**4. Управленческое решение** (предложения по адаптации основных структурных элементов объекта)

№ № п \ п	Основные структурно-функциональные зоны объекта	Рекомендации по адаптации объекта (вид работы)*
1	Территория, прилегающая к зданию (участок)	Текущий ремонт, Организационные решения, Индивидуальное решение с ТСП
2	Вход (входы) в здание	Капитальный ремонт, Организационные решения, Индивидуальное решение с ТСП
3	Путь (пути) движения внутри здания (в т.ч. пути эвакуации)	Капитальный ремонт, Организационные решения, Индивидуальное решение с ТСП
4	Зона целевого назначения здания (целевого посещения объекта)	Текущий ремонт, Организационные решения, Индивидуальное решение с ТСП
5	Санитарно-гигиенические помещения	Капитальный ремонт, Организационные решения, Индивидуальное решение с ТСП
6	Система информации на объекте (на всех зонах)	Текущий ремонт, Организационные решения, Индивидуальное решение с ТСП
7	Пути движения к объекту (от остановки транспорта)	Текущий ремонт, Организационные решения, Индивидуальное решение с ТСП
8	<b>Все зоны и участки</b>	Текущий ремонт, Организационные решения, Индивидуальное решение с ТСП

\* - указывается один из вариантов (видов работ): не нуждается; ремонт (текущий, капитальный); индивидуальное решение ТСП; технические решения невозможны – организация альтернативной формы обслуживания

**Размещение информации на Карте доступности субъекта Российской Федерации согласовано** \_\_\_\_\_ **Начальник организационно-хозяйственного отдела**  
ГАПОУ ТО «Тобольский многопрофильный техникум», Зеленин Вячеслав Олегович  
(подпись, Ф.И.О., должность, координаты для связи уполномоченного представителя объекта)





УТВЕРЖДАЮ

Начальник управления

социальной защиты населения г. Тобольска

Е.В. Елесина

2018 г.

**АКТ ОБСЛЕДОВАНИЯ  
объекта социальной инфраструктуры  
К ПАСПОРТУ ДОСТУПНОСТИ ОСИ**

№ 1

06 09 2018 г.

**Тюменская область,  
г. Тобольск**

Наименование территориального  
образования субъекта РФ

**1. Общие сведения об объекте**

1.1. Наименование (вид) объекта: Государственное автономное профессиональное образовательное учреждение Тюменской области «Тобольский многопрофильный техникум», отделение искусств и культуры имени А.А.Алябьева»

1.2. Адрес объекта: 626150, Тюменская область, г.Тобольск, 10 мкр., д.85

1.3.Сведения о размещении объекта:

-отдельно стоящее здание 5-ти этажное здание, общая площадь здания: 7991,8 кв.м;

-наличие прилегающего земельного участка (да, нет): 7146 кв.м.

1.4. Год постройки здания 1987г., последнего капитального ремонта –

1.5. Дата предстоящих плановых ремонтных работ: текущий ремонт- 2018-2025г.г.

**Сведения об организации, расположенной на объекте**

1.6.Название организации (учреждения), (полное юридическое наименование - согласно Уставу, краткое наименование): Государственное автономное профессиональное образовательное учреждение Тюменской области «Тобольский многопрофильный техникум», отделение искусств и культуры имени А.А.Алябьева».

ГАПОУ ТО «Тобольский многопрофильный техникум», отделение искусств и культуры имени А.А.Алябьева».

1.7.Юридический адрес организации (учреждения): 626102, Тюменская область, г. Тобольск, п. Сумкино, ул. Гагарина, д.22

1.8.Основание для пользования объектом: оперативное управление.

1.9.Форма собственности: государственная.

1.10.Территориальная принадлежность: региональная.

1.11.Вышестоящая организация (наименование) – Департамент образования и науки Тюменской области

1.12.Адрес вышестоящей организации, другие координаты:

625000, г. Тюмень, ул. Володарского, д.49

тел: 8(3452) 56-93-00 (01)

эл. почта: dep obraz@72to.ru

## 2. Характеристика деятельности организации на объекте

(по обслуживанию населения)

2.1 Сфера деятельности: образование

2.2 Виды оказываемых услуг: среднее профессиональное образование

2.3 Форма оказания услуг: на объекте

2.4 Категории обслуживаемого населения по возрасту: дети, молодежь, взрослые трудоспособного возраста

2.5 Категории обслуживаемых инвалидов: инвалиды, передвигающиеся на коляске, инвалиды с нарушениями опорно-двигательного аппарата; нарушениями зрения, нарушениями слуха, нарушениями умственного развития.

2.6 Плановая мощность: посещаемость 300-400 (количество обслуживаемых в день), вместимость 600, пропускная способность 600 человек

2.7 Участие в исполнении ИПР инвалида, ребенка-инвалида нет

## 3. Состояние доступности объекта

**3.1. Путь следования к объекту пассажирским транспортом** (описать маршрут движения с использованием пассажирского транспорта) автобусы маршрутов №1, 4, 8, 8а, 8к, 9, 16, остановка – колледж искусств и культуры  
наличие адаптированного пассажирского транспорта к объекту: нет

**3.2. Путь к объекту от ближайшей остановки пассажирского транспорта:**

3.2.1. Расстояние до объекта от остановки транспорта не более 400м.

3.2.2. Время движения (пешком) не более 5 мин.

3.2.3. Наличие выделенного от проезжей части пешеходного пути: да

3.2.4. Перекрестки: регулируемые

3.2.5. Информация на пути следования к объекту: нет

3.2.6. Перепады высоты на пути: да

Их обустройство для инвалидов на коляске: нет

**3.3. Организация доступности объекта для инвалидов – форма обслуживания\***

№№ п/п	Категория инвалидов (вид нарушения)	Вариант организации доступности объекта (формы обслуживания)*
1.	<b>Все категории инвалидов и МГН</b>	ДУ (при оказании ситуационной помощи)
	<i>в том числе инвалиды:</i>	
2	передвигающиеся на креслах-колясках	ДУ
3	с нарушениями опорно-двигательного аппарата	ДУ
4	с нарушениями зрения	ВНД
5	с нарушениями слуха	ВНД
6	с нарушениями умственного развития	ДУ

\* - указывается один из вариантов: «А», «Б», «ДУ», «ВНД»

### 3.4 Состояние доступности основных структурно-функциональных зон

№ п/п	Основные структурно-функциональные зоны	Состояние доступности, в том числе для основных категорий инвалидов**
1	Территория, прилегающая к зданию (участок)	ДУ-И (к,о,г,у) ВНД (с)
2	Вход (входы) в здание	ДЧ-И (к,о,г,у) ВНД (с)
3	Путь (пути) движения внутри здания (в т.ч. пути эвакуации)	ДЧ-И (к,о,г,у) ВНД (с)
4	Зона целевого назначения здания (целевого посещения объекта)	ДЧ-И (о,к,у) ВНД (с,г)
5	Санитарно-гигиенические помещения	ДЧ-И (г,у) ВНД (к,с,о)
6	Система информации и связи (на всех зонах)	ДУ-И (о,у,к) ВНД (с,г)
7	Пути движения к объекту (от остановки транспорта)	ДУ

Указывается: ДП-В - доступно полностью всем; ДП-И (К, О, С, Г, У) - доступно полностью избирательно (указать категории инвалидов); ДЧ-В - доступно частично всем; ДЧ-И (К, О, С, Г, У) - доступно частично избирательно (указать категории инвалидов); ДУ - доступно условно, ВНД - временно недоступно

### 3.5. ИТОГОВОЕ ЗАКЛЮЧЕНИЕ о состоянии доступности ОСИ:

Объект признан условно доступным при оказании ситуационной помощи.

Для решения вопросов доступности для всех категорий инвалидов в качестве безусловно обязательных мер требуется, прежде всего, установить информацию об ОСИ у входа на территорию, организовать оказание ситуационной помощи сотрудниками учреждения с закреплением функциональных обязанностей в должностных инструкциях, продумать и обозначить на схемах наиболее оптимальные пути движения к зоне целевого назначения и санитарно-гигиеническим помещениям, а также организовать систему оповещения в экстренных случаях и обозначить пути эвакуации оборудовать автостоянку в соответствии с требованиями СП.59.13330.2012 для всех категорий МГН.

Для обеспечения полной доступности объекта для инвалидов с умственными нарушениями необходимо оборудовать санитарно-гигиенические помещения и для нестационарных клиентов и посетителей с установкой кнопки вызова персонала.

Для обеспечения полной доступности объекта для инвалидов с патологией опорно-двигательного аппарата требуется установка оградительных поручней вдоль стен.

Для обеспечения условной доступности объекта для инвалидов с нарушениями слуха необходимо выделить в зале не менее 5% специально оборудованных мест с возможностью усиления звука, а также организовать сурдоперевод при оказании услуг.

Для обеспечения частичной доступности объекта для инвалидов, передвигающихся на креслах-колясках, требуется комплексное оборудование входа с обеспечением информационного сопровождения от входа на территорию, установка бортиков на путях движения. Для обеспечения условной доступности объекта для этой категории инвалидов требуется приобретение ТСП (лестничехода) и оказание ситуационной помощи со стороны персонала.

Обеспечение доступности для инвалидов с нарушениями зрения на первом этапе может решаться путём оказания ситуационной помощи на всех зонах, что обеспечит условную доступность объекта; при комплексном развитии системы информации на объекте с использованием контрастных цветовых и тактильных направляющих на всех путях движения, в т.ч. на прилегающей территории, дублировании основной информации рельефно-точечным шрифтом и акустической информацией может быть достигнута полная доступность объекта для инвалидов с нарушениями зрения.

Обеспечение доступности для инвалидов с нарушениями зрения на первом этапе может решаться путём оказания ситуационной помощи на всех зонах, что обеспечит условную доступность объекта; при комплексном развитии системы информации на объекте с использованием контрастных цветовых и тактильных направляющих на всех путях движения, в т.ч. на прилегающей территории, дублировании основной информации рельефно-точечным шрифтом и акустической информацией может быть достигнута полная доступность объекта для инвалидов с нарушениями зрения.

#### 4. Управленческое решение (проект)

##### 4.1. Рекомендации по адаптации основных структурных элементов объекта:

№ № п \ п	Основные структурно-функциональные зоны объекта	Рекомендации по адаптации объекта (вид работы)*
1	Территория, прилегающая к зданию (участок)	Текущий ремонт, Организационные решения, Индивидуальное решение с ТСР
2	Вход (входы) в здание	Капитальный ремонт, Организационные решения, Индивидуальное решение с ТСР
3	Путь (пути) движения внутри здания (в т.ч. пути эвакуации)	Капитальный ремонт, Организационные решения, Индивидуальное решение с ТСР
4	Зона целевого назначения здания (целевого посещения объекта)	Текущий ремонт, Организационные решения, Индивидуальное решение с ТСР
5	Санитарно-гигиенические помещения	Капитальный ремонт, Организационные решения, Индивидуальное решение с ТСР
6	Система информации на объекте (на всех зонах)	Текущий ремонт, Организационные решения, Индивидуальное решение с ТСР
7	Пути движения к объекту (от остановки транспорта)	Текущий ремонт, Организационные решения, Индивидуальное решение с ТСР
8	<b>Все зоны и участки</b>	Текущий ремонт, Организационные решения, Индивидуальное решение с ТСР

\*- указывается один из вариантов (видов работ): не нуждается; ремонт (текущий, капитальный); индивидуальное решение с ТСР; технические решения невозможны – организация альтернативной формы обслуживания

##### 4.2. Период проведения работ 2017-2025 гг.

В рамках исполнения:

Государственной программы РФ «Доступная среда» на 2011-2015 годы 1 ред.- Постановление Правительства РФ от 17.03. 2011 №175, 2 ред.- Распоряжение Правительства РФ от 26.11.2012 №2181-р; 3 ред. (действ.)- Постановление Правительства РФ №297 от 15 апреля 2014года, Распоряжение Правительства РФ № 2136-р от 27 октября 2014 года Государственной

программы РФ «Доступная среда» на 2011-2020 годы»; Распоряжение Правительства Тюменской области от 28.12.2012 № 2862-рп «Об утверждении Региональной комплексной программы «Доступная среда» на 2011-2015 годы; п.2.1. Задача 2, Приложение №1. «Перечень мероприятий региональной комплексной программы Тюменской области «Доступная среда» на 2011-2015 годы»; Распоряжение Администрации г. Тобольска от 01.08.2013 г. № 13-рк «Об утверждении Муниципальной комплексной программы «Доступная среда» на 2013-2015 гг. Муниципальная комплексная программа «Доступная среда» на 2013-2015 гг.» Распоряжение Правительства Тюменской области от 2.09.2015 №1516-рп «Об утверждении Регионального плана мероприятий («дорожная карта» «Повышение доступности приоритетных объектов и услуг в приоритетных сферах жизнедеятельности инвалидов и других маломобильных групп населения в Тюменской области» до 2020 года» (Распоряжение Правительства Тюменской области №709-рп от 27 июня 2016 г. О продлении до 2025 года); Распоряжение администрации города Тобольска от 29 июля 2016 №1461 «О внесении изменений в распоряжение администрации города Тобольска от 14.09.2015г. № 1706 «Об утверждении муниципального плана мероприятий («Дорожная карта») «Повышение доступности приоритетных объектов и услуг в приоритетных сферах жизнедеятельности инвалидов и других маломобильных групп населения на территории города Тобольска» до 2020 года».

4.3 Ожидаемый результат (по состоянию доступности) после выполнения работ по адаптации беспрепятственный доступ (эвакуация) на объект

Оценка результата исполнения программы, плана (по состоянию доступности) ДП-В

4.4. Для принятия решения требуется, не требуется (*нужное подчеркнуть*) согласование:

-с надзорными органами (в сфере проектирования и строительства, архитектуры);

-техническая экспертиза;

-разработка проектно-сметной документации;

согласование с вышестоящей организацией;

согласование с общественными организациями инвалидов:

Тюменская региональная общественная организация инвалидов (ТРООИ) «Равные возможности»; Тобольская районная общественная организация Общероссийской общественной организации Всероссийского общества инвалидов (ВОИ); Тобольская городская организация Всероссийского общества слепых (ВОС); Тобольская городская организация Всероссийского общества глухих (ВОГ);

4.5. Информация размещена (обновлена) на Карте доступности субъекта Российской Федерации информационный портал Государственной программы «Доступная среда» [www.zhit-vmeste.ru](http://www.zhit-vmeste.ru) (Жить вместе), <http://zhit-vmeste.ru/map/> (Карта доступности объектов)

(наименование сайта, портала)

## 5. Особые отметки

ПРИЛОЖЕНИЯ:

Результаты обследования:

1. Территории, прилегающей к объекту	на <u>1</u>	л.
2. Входа (входов) в здание	на <u>1</u>	л.
3. Путей движения в здании	на <u>1</u>	л.
4. Зоны целевого назначения объекта	на <u>1</u>	л.
5. Санитарно-гигиенических помещений	на <u>1</u>	л.
6. Системы информации (и связи) на объекте	на <u>1</u>	л.

Результаты фотофиксации на объекте \_\_\_\_\_ на 4 л.

Поэтажные планы, паспорт БТИ \_\_\_\_\_ на 6 л.

Другое (в том числе дополнительная информация о путях движения к объекту)

**Руководитель рабочей группы**

Начальник отдела организации социального обслуживания и работ с семьей, детьми и инвалидами УСЗН г. Тобольска  
Загваздин С.А.

(подпись)

**Члены рабочей группы:**

Главный специалист отдела организации социального обслуживания и работы с семьей, детьми и инвалидами УСЗН г. Тобольска  
Лукьянова Г.Ю.

(подпись)

Заведующая отделения дневного пребывания несовершеннолетних и реабилитации инвалидов МАУ «Центр» г. Тобольска  
Новоселова К.С.

(подпись)

Архитектор МАУ «Многофункциональный центр» г. Тобольска

Галимов С.Р.

(подпись)

**В том числе: представители общественных организации инвалидов**

Председатель Тюменской региональной общественной организации инвалидов (ТРООИ) «Равные возможности»

Маркштедер С.И.

(подпись)

Председатель Тобольской районной общественной организации Общероссийской общественной организации «Всероссийского общества инвалидов» (ВОИ)

Варавко Н.Ю.

(подпись)

Председатель Тобольской городской организации «Всероссийского общества слепых» (ВОС)  
Непомнящих О.Ф.

(подпись)

Председатель Тобольской городской организации «Всероссийского общества глухих» (ВОГ)

Ваулина Е.А.

(подпись)

**представители организации, расположенной на объекте**

Начальник организационно-хозяйственного отдела  
Зеленин В.О.

Специалист по охране труда  
Дубовик Ю.Ю.

Управленческое решение согласовано « 26 » 09 2018 г. (протокол № \_\_\_\_\_)  
Комиссией (название) \_\_\_\_\_

**I Результаты обследования:**  
**1. Территории, прилегающей к зданию (участка)**  
**ГАПОУ ТО «Тобольский многопрофильный техникум»**  
**отделение искусств и культуры им А.А. Алябьева**  
**526150, Тюменская область г. Тобольск, 10мкр., д.85**

№ п/п	Наименование функционально-планировочного элемента	Наличие элемента			Выявленные нарушения и замечания		Работы по адаптации объектов	
		есть/нет	№ на плане	№ фото	Содержание	Значимо для инвалида (категория)	Содержание	Виды работ
1.1	Вход (входы) на территорию	есть	1,2	1,2,	Асфальтированное дорожное полотно (въездные ворота) Отсутствие мнемодисков при входе на территорию	все	Приведение в соответствие с СП 59-13330 установить информацию на входе; -установка светозвукового информатора;	ТР, ТСП, Орг.
1.2	Путь (пути) движения на территории	есть	1,2	1,2	Не соответствует СП 59-13330.2012	все	Не нуждается	-
1.3	Автостоянка и парковка				Не соответствует СП 59-13330.2012	к, о	Оборудовать стоянку в соответствии с п.4.2. СП 59.13330.2012	ТР, ТСП, Орг.
	ОБЩИЕ требования к зоне	да			Информационная поддержка на всех путях передвижения	все	-установить информацию на входе; -установка светозвукового информатора. Оборудовать стоянку в соответствии с п.4.2. СП 59.13330.2012	ТР, ТСП, Орг.

**III Заключение по зоне:**

Наименование структурно-функциональной зоны	Состояние доступности* (к пункту 3.4 Акта обследования ОСИ)	Приложение		Рекомендации по адаптации (вид работы)** к пункту 4.1 Акта обследования ОСИ
		№ на плане	№ фото	
Территория прилегающая к зданию	ДЧ-И (к,о,г,у) ВНД (с)	1,2	1,2	Организационные мероприятия, Текущий ремонт, ТСП

\* указывается: **ДП-В** - доступно полностью всем; **ДП-И** (К, О, С, Г, У) – доступно полностью избирательно (указать категории инвалидов); **ДЧ-В** - доступно частично всем; **ДЧ-И** (К, О, С, Г, У) – доступно частично избирательно (указать категории инвалидов); **ДУ** - доступно условно, **ВНД** - недоступно

\*\*указывается один из вариантов: не нуждается; ремонт (текущий, капитальный); индивидуальное решение с ТСП; технические решения невозможны – организация альтернативной формы обслуживания

Комментарий к заключению: установка тактильных средств на покрытии пешеходных путей, бордюров по краям пешеходных путей, специализированного оборудования для людей с недостатками зрения. Информационная поддержка на путях передвижения.

**1 Результаты обследования:  
2. Входа (входов) в здание**

**ГАПОУ ТО «Тобольский многопрофильный техникум»  
отделение искусств и культуры им А.А. Алябьева  
526150, Тюменская область г. Тобольск, 10мкр., д.85**

№	Наименование функционально-планировочного элемента	есть/нет	№ на плане	№ фото	Содержание	Значимо для инвалида (категория)	Содержание	Виды работ
2.1	Лестница (наружная)	есть	3	5	Отсутствие противоскользящего покрытия. Отсутствует тактильная полоса перед лестницей и на входной площадке СП 140133302012. изм. №1 таблица Г. Отсутствие разделительного поручня СП 59133302012	все	Нанесение цветовой и тактильной маркировки; поклейка противоскользящего покрытия, установка перил	ТР, ТСР, Орг.
2.2	Пандус (наружный)	есть	4	6	Оборудование лифта/подъемного устройства	К.О	Оборудование лифта/подъемного устройства	-
2.3	Входная площадка (перед дверью)	есть	5	8	Не соответствует СП 59133302012	все	Приведение в соответствие СНИП 35-01-2001	КР, ТСР, Орг.
2.4	Дверь (входная)	есть	5	5	Яркая контрастная маркировка на уровне от 1,2-1,5 от поверхности пешеходного пути. Контрастная маркировка дверных ручек. Оборудование кнопки вызова персонала с двухсторонней связью	все	Приведение в соответствие СП-59-13330 2012 Оборудование отдельного входа	КР, ТСР, Орг.
2.5	Гамбур	есть	6	9	Соответствует СП-59-133302012	все	Не нуждается	-
	ОБЩИЕ требования к зоне				Отсутствует тактильная предупредительная полоса.	все	Приведение в соответствие СП-59-133302012	КР, ТСР, Орг.

**ИЗаключение по зоне:**

Наименование структурно-функциональной зоны	Состояние доступности* (к пункту 3.4 Акта обследования ОСИ)	Приложение		Рекомендации по адаптации (вид работы)** к пункту 4.1 Акта обследования ОСИ
		№ на плане	№ фото	
Вход в здание	ДЧ И (к.о.,г.у) ВНД (с)	4.3.5. 6	5.6.8.9.	КР, ТСР, Орг.

\* указывается: ДП-В - доступно полностью всем; ДП-И (К, О, С, Г, У) – доступно полностью избирательно (указать категории инвалидов); ДЧ-В - доступно частично всем; ДЧ-И (К, О, С, Г, У) – доступно частично избирательно (указать категории инвалидов); ДУ - доступно условно. ВНД - недоступно

\*\*указывается один из вариантов: не нуждается; ремонт (текущий, капитальный); индивидуальное решение с ТСР; технические решения невозможны – организация альтернативной формы обслуживания

Комментарий к заключению: Устройство смотровой панели из прозрачного ударопрочного материала в дверном полотне, яркая контрастная маркировка на уровне от 1,2-1,5 м от поверхности пешеходного пути. Установка на площадке противоскользящего покрытия. Перемонтаж выключателей и розеток.



**I Результаты обследования:**

**3. Пути (путей) движения внутри здания (в т.ч. путей эвакуации)**

ГАПОУ ТО «Тобольский многопрофильный техникум»  
отделение искусств и культуры им А.А. Алябьева  
526150, Тюменская область г. Тобольск, 10мкр., д.85

№ п/п	Наименование функционально-планировочного элемента	Наличие элемента			Выявленные нарушения и замечания		Работы по адаптации объектов	
		есть/нет	№ на плане	№ фото	Содержание	Значимо для инвалида (категория)	Содержание	Виды работ
3.1	Коридор (вестибюль, зона ожидания, галерея, балкон)	есть	7	10	Отсутствие рельефных указателей	все	Приведение в соответствие СП-59-13330	ТР, ТСР, Орг.
3.2	Лестница (внутри здания)	есть	8	11	Не соответствует	все	Комплексное оборудование в соответствии с СП 59.13330.2012	КР, ТСР, Орг.
3.3	Пандус	да		12	-	-	Комплексное оборудование в соответствии с СП 59.13330.2012	КР, ТСР, Орг.
3.4	Лифт пассажирский (или подъемник)	нет	нет		-	-	-	-
3.5	Дверь	есть	9	13	Информирующие обозначения помещений (дублирование рельефными знаками, на высоте 1,4-1,75) Отсутствие цветной ручки, отсутствие тактильной таблички	все	Приведением в соответствие с нормативами Установить информационные рельефные таблички	КР, ТСР, Орг.
3.6	Пути эвакуации (в т.ч. зоны безопасности)	есть	10	14	Не соответствует СНИП 35-01-2001 Пути эвакуации ограничены, пожаробезопасной зоны нет	К, О	Установка спуска с лестницы Устройство пожаробезопасной зоны, обозначить пути эвакуации	КР, ТСР, Орг.
	ОБЩИЕ требования к зоне				Предупредительная информация о препятствиях (визуальная, тактильная)	все	Предлагается комплексное оборудование в соответствии с СП 59.13330.2012	ТР, ТСР, Орг.

**III Заключение по зоне:**

Наименование структурно-функциональной зоны	Состояние доступности* (к пункту 3.4 Акта обследования ОСИ)	Приложение		Рекомендации по адаптации (вид работы)** к пункту 4.1 Акта обследования ОСИ
		№ на плане	№ фото	
Пути движения внутри здания	ДЧ-И (к,о,г,у) ВНД (с)	7,8,9,10	10,11,12,13,14	Организационные мероприятия, Текущий ремонт, ТСР

\* указывается: **ДП-В** - доступно полностью всем; **ДП-И** (К, О, С, Г, У) – доступно полностью избирательно (указать категории инвалидов); **ДЧ-В** - доступно частично всем; **ДЧ-И** (К, О, С, Г, У) – доступно частично избирательно (указать категории инвалидов); **ДУ** - доступно условно, **ВНД** - недоступно

\*\*указывается один из вариантов: не нуждается; ремонт (текущий, капитальный); индивидуальное решение с ТСР; технические решения невозможны – организация альтернативной формы обслуживания

Комментарий к заключению: Нанесение информирующих обозначений помещений. Перемонтаж выключателей и розеток на высоте 0.8 м от пола. Установка световых маячков. Наклейка рифленных поверхностей.

**I Результаты обследования:**

**4. Зоны целевого назначения здания (целевого посещения объекта)**

**Вариант I – зона обслуживания инвалидов**

ГАПОУ ТО «Тобольский многопрофильный техникум»

отделение искусств и культуры им А.А. Алябьева

526150, Тюменская область г. Тобольск, 10мкр., д.85

№ п/п	Наименование функционально-планировочного элемента	Наличие элемента			Выявленные нарушения и замечания		Работы по адаптации объектов	
		есть/нет	№ на плане	№ фото	Содержание	Значимо для инвалида (категория)	Содержание	Виды работ
4.1	Кабинетная форма обслуживания	есть	11	15	- отсутствие информации о режиме работы специалистов, схемы расположения кабинетов, отсутствие тактильных табличек, цветных ручек, перепад высоты порогов. Привести в соответствие с ГОСТ Р 53453	се	(график) работы специалистов, установка цветных ручек, тактильных табличек, информационных табло	КР, ТСП, Орг.
4.2	Зальная форма обслуживания	нет	нет	нет				
4.3	Прилавочная форма обслуживания	нет	нет	нет				
4.4	Форма обслуживания с перемещением по маршруту	нет	нет	нет				
4.5	Кабина индивидуального обслуживания	нет	нет	нет				
	ОБЩИЕ требования к зоне	Да			Информирующие обозначения помещений (дублирование рельефными знаками, на высоте 1,4 – 1,75)	все	Предлагается комплексное оборудование помещений в соответствии с СП 59.13330.2012	КР, ТСП, Орг.

**II. Заключение по зоне:**

Наименование структурно-функциональной зоны	Состояние доступности* (к пункту 3.4 Акта обследования ОСИ)	Приложение		Рекомендации по адаптации (вид работы)** к пункту 4.1 Акта обследования ОСИ
		№ на плане	№ фото	
Зона целевого назначения	ДЧ-И ( К,О,У) ВНД (с,г)	11	15	Организационные мероприятия, капитальный ремонт, индивидуальное решение с ТСП

\* указывается: ДП-В - доступно полностью всем; ДП-И (К, О, С, Г, У) – доступно полностью избирательно (указать категории инвалидов); ДЧ-В - доступно частично всем; ДЧ-И (К, О, С, Г, У) – доступно частично избирательно (указать категории инвалидов); ДУ - доступно условно, ВНД - недоступно

\*\*указывается один из вариантов: не нуждается; ремонт (текущий, капитальный); индивидуальное решение с ТСП; технические решения невозможны – организация альтернативной формы обслуживания

Комментарий к заключению: Нанесение информирующих обозначений помещений (дублирование рельефными знаками, на высоте 1,4 – 1,75м.).

**I Результаты обследования:**

**5. Санитарно-гигиенических помещений**  
**ГАПОУ ТО «Тобольский многопрофильный техникум»**  
**отделение искусств и культуры им А.А. Алябьева**  
**526150, Тюменская область г. Тобольск, 10мкр., д.85**

№ п/п	Наименование функционально-планировочного элемента	Наличие элемента			Выявленные нарушения и замечания		Работы по адаптации объектов	
		есть/нет	№ на плане	№ фото	Содержание	Значимо для инвалида (категория)	Содержание	Виды работ
5.1	Туалетная комната	есть	12	16	Отсутствуют поручни, крючки для сумок и трости, отсутствует место для проезда на кресле коляске, отсутствует рельефная информация Нет оборудованных санитарно-гигиенических помещений для МГН; - отсутствие кнопки вызова персонала	все	Монтаж двухсторонней связи с вахтером или кнопки звонка, а также аварийного освещения. Обустройство универсальной кабины соответствующих размеров Установка ТСП, увеличение дверного проёма - установить кнопку вызова персонала	КР, ТСП, Орг.
5.2	Душевая/ ванная комната	нет						
5.3	Бытовая комната (гардеробная)	нет						
	ОБЩИЕ требования к зоне				Отсутствуют поручни, крючки для сумок и трости, отсутствие двухсторонней кнопки связи с администрацией, отсутствует место для проезда на кресле коляске, отсутствует рельефная информация		Предлагается комплексное оборудование помещений в соответствии с СП 59.13330.2012	КР, ТСП, Орг.

**II Заключение по зоне:**

Наименование структурно-функциональной зоны	Состояние доступности* (к пункту 3.4 Акта обследования ОСИ)	Приложение		Рекомендации по адаптации (вид работы)** к пункту 4.1 Акта обследования ОСИ
		№ на плане	№ фото	
Санитарно-гигиеническое помещение	ДЧ-И (Г,У, ВНД (к,с,о)	12	16	Организационные мероприятия, капитальный ремонт, индивидуальное решение с ТСП

\* указывается: ДП-В - доступно полностью всем; ДП-И (К, О, С, Г, У) – доступно полностью избирательно (указать категории инвалидов); ДЧ-В - доступно частично всем; ДЧ-И (К, О, С, Г, У) – доступно частично избирательно (указать категории инвалидов); ДУ - доступно условно, ВНД - недоступно

\*\*указывается один из вариантов: не нуждается; ремонт (текущий, капитальный); индивидуальное решение с ТСП; технические решения невозможны – организация альтернативной формы обслуживания

Комментарий к заключению: Обустройство универсальной кабины соответствующих размеров. Монтаж двухсторонней связи с обслуживающим персоналом, монтаж аварийного освещения. Установка поручней, штанг, поворотных или откидных сидений. Нанесение информирующих обозначений помещений.

**I Результаты обследования:**  
**6. Системы информации на объекте**  
**ГАПОУ ТО «Тобольский многопрофильный техникум»**  
**отделение искусств и культуры им А.А. Алябьева**  
**526150, Тюменская область г. Тобольск, 10мкр., д.85**

№ п/п	Наименование функционально-планировочного элемента	Наличие элемента		Выявленные нарушения и замечания		Работы по адаптации объектов		
		есть/нет	№ на плане	№ фото	Содержание	Значимо для инвалида (категория)	Содержание	Виды работ
6.1	Визуальные средства	нет			Отсутствие рельефных знаков и символов (информации)	все	Обеспечение всех помещений в соответствии с нормативными требованиями к размещению визуальной информации	ТР, ТСР, Орг.
6.2	Акустические средства	нет			Отсутствие акустической системы информирования и оповещения	все	Установка акустических систем	КР, ТСР, Орг.
6.3	Тактильные средства	нет			Отсутствие дублирования информации тактильными средствами	С	Установка тактильных таблиц, полос	КР, ТСР, Орг.
	ОБЩИЕ требования к зоне				Нарушены требования непрерывности информации, своевременного ориентирования и однозначного опознавания объектов и мест посещения	все	Организовать размещение комплексной системы информации на всех зонах объекта	КР, ТСР, Орг.

**II Заключение по зоне:**

Наименование структурно-функциональной зоны	Состояние доступности* (к пункту 3.4 Акта обследования ОСИ)	Приложение		Рекомендации по адаптации (вид работы)** к пункту 4.1 Акта обследования ОСИ
		№ на плане	№ фото	
Система информации	ДЧ-И (о,у,к) ВНД (с,г)			Организационные мероприятия, капитальный ремонт, индивидуальное решение с ТСР

\* указывается: **ДП-В** - доступно полностью всем; **ДП-И** (К, О, С, Г, У) – доступно полностью избирательно (указать категории инвалидов); **ДЧ-В** - доступно частично всем; **ДЧ-И** (К, О, С, Г, У) – доступно частично избирательно (указать категории инвалидов); **ДУ** - доступно условно, **ВНД** - недоступно

\*\*указывается один из вариантов: не нуждается; ремонт (текущий, капитальный); индивидуальное решение с ТСР; технические решения невозможны – организация альтернативной формы обслуживания

Комментарий к заключению: Общее состояние доступности объекта оценено как условная доступность (с дополнительной помощью).

Установка систем оповещения для людей с ОГЗ (инвалидов). Установка систем и средств информации зон и помещений (визуальных, акустических, тактильных).

## Результаты фото-фиксации на объекте



Фото №1 - Вход на территорию

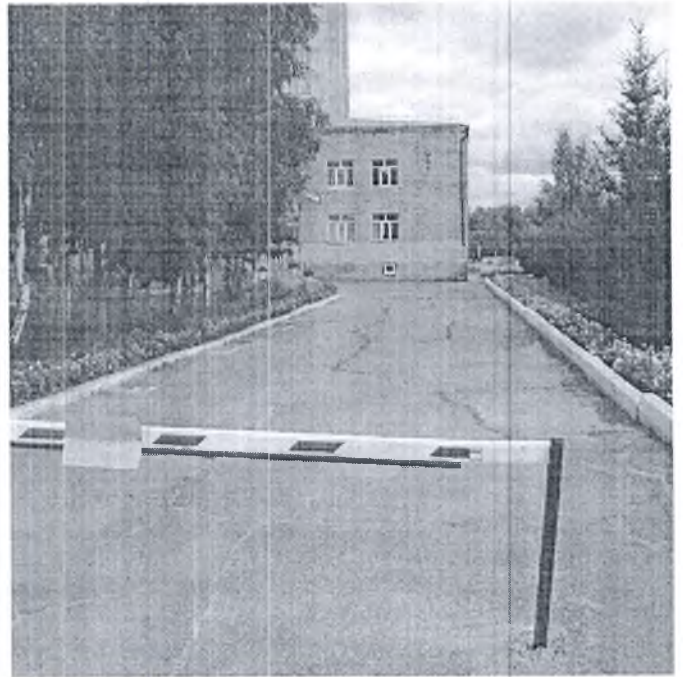


Фото №2 - Путь движения на территории



Фото №3 - Лестница наружная



Фото №4 - Пандус наружный



Фото №5 - Лестница наружная



Фото №6 - Пандус наружный



Фото №7 - Входная площадка перед дверью



Фото №8 - Дверь входная

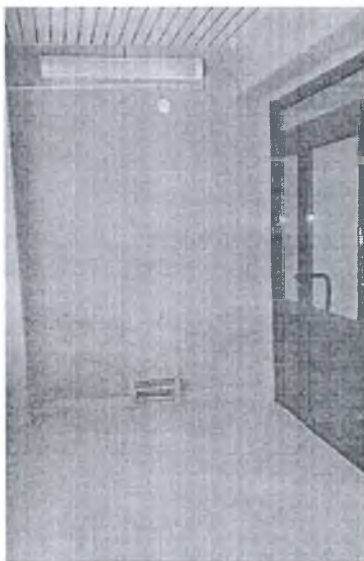


Фото №9 - Тамбур



Фото №10 - Вестибюль



Фото №11 – Лестница внутри здания

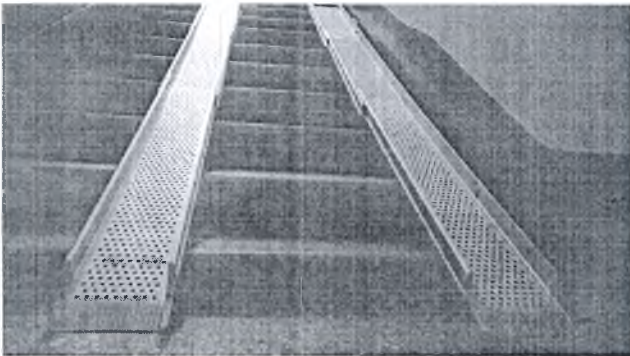


Фото №12 – Пандус внутри здания

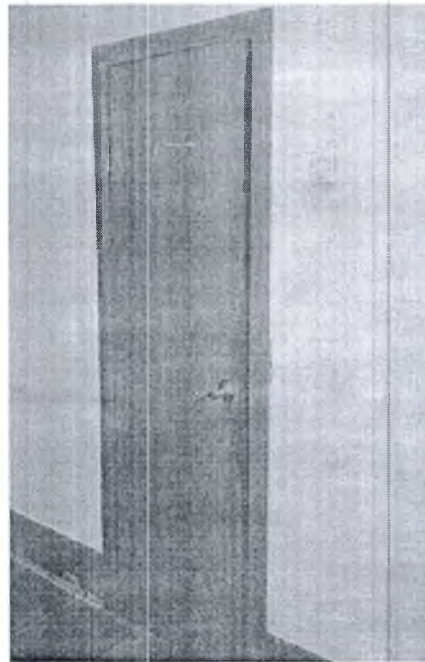


Фото №13 - Дверь

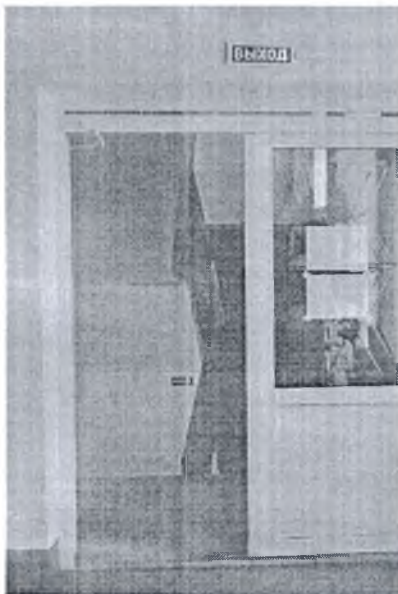


Фото №14 – Пути эвакуации

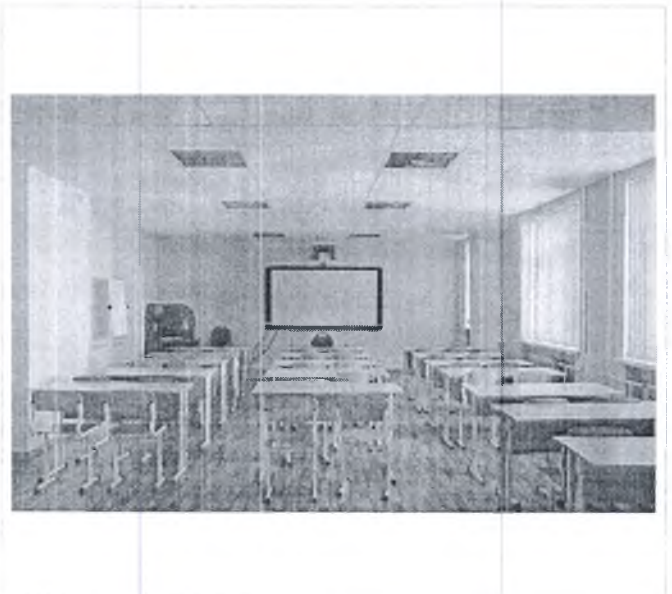


Фото №15 - Кабинет

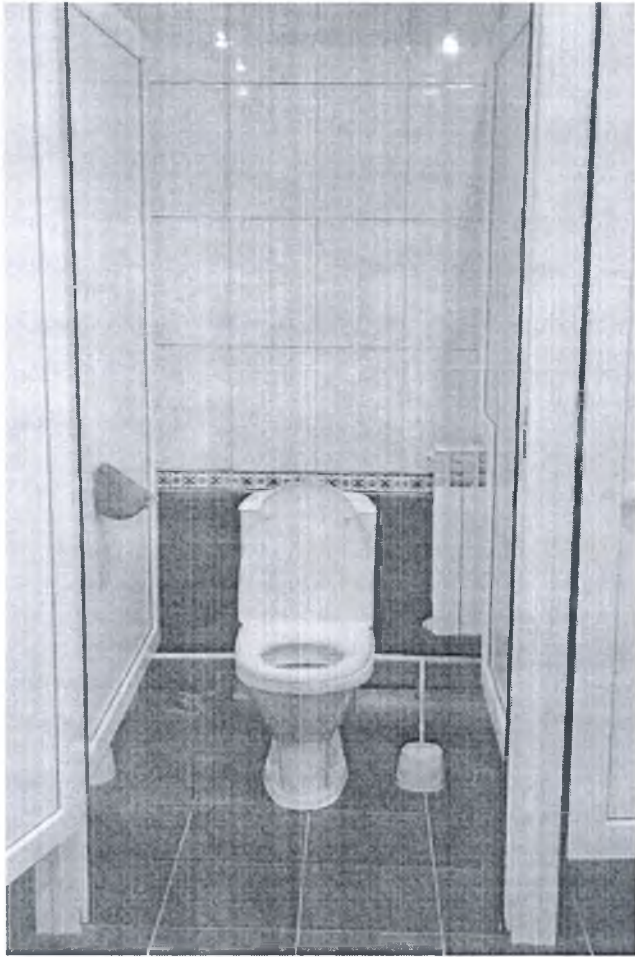


Фото №16 – Туалет

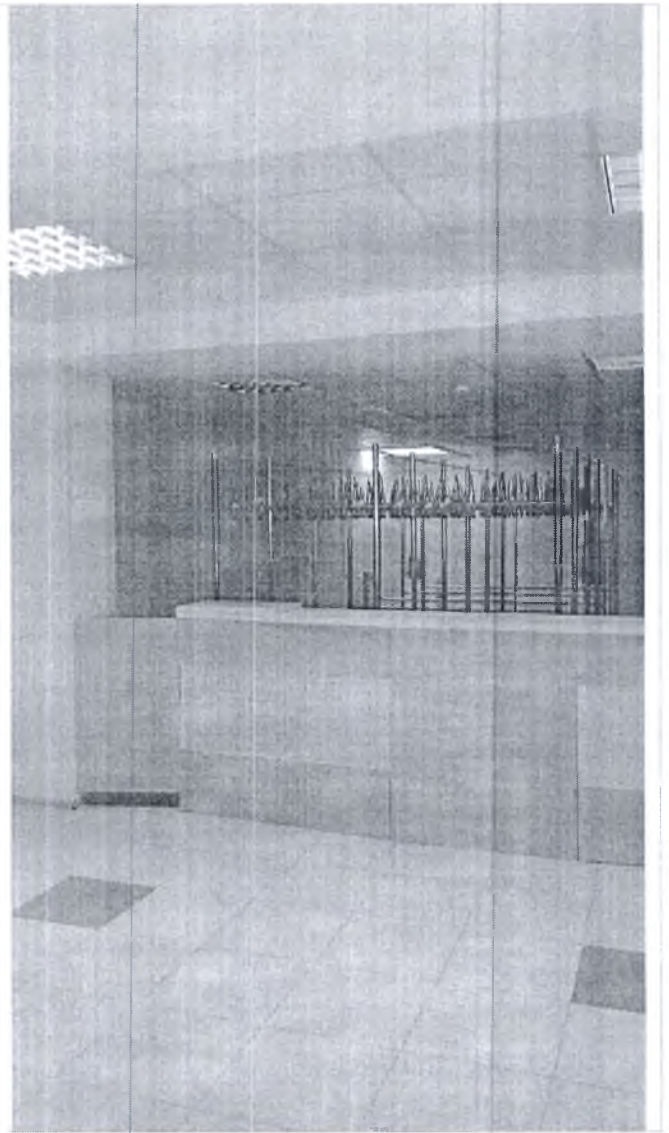


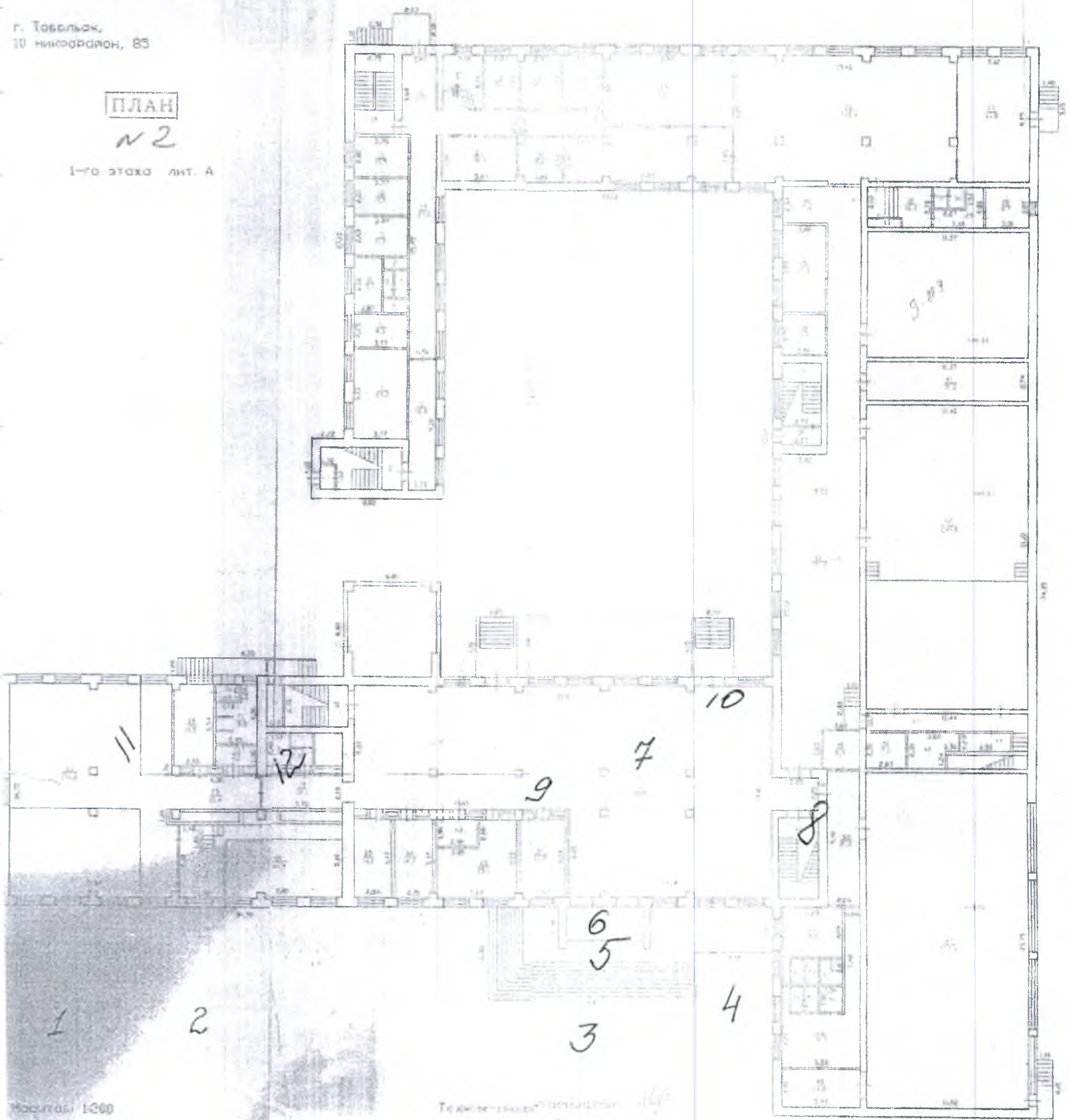
Фото №17 – Гардероб



г. Тобольск,  
10 Николаевская, 85

ПЛАН  
№ 2

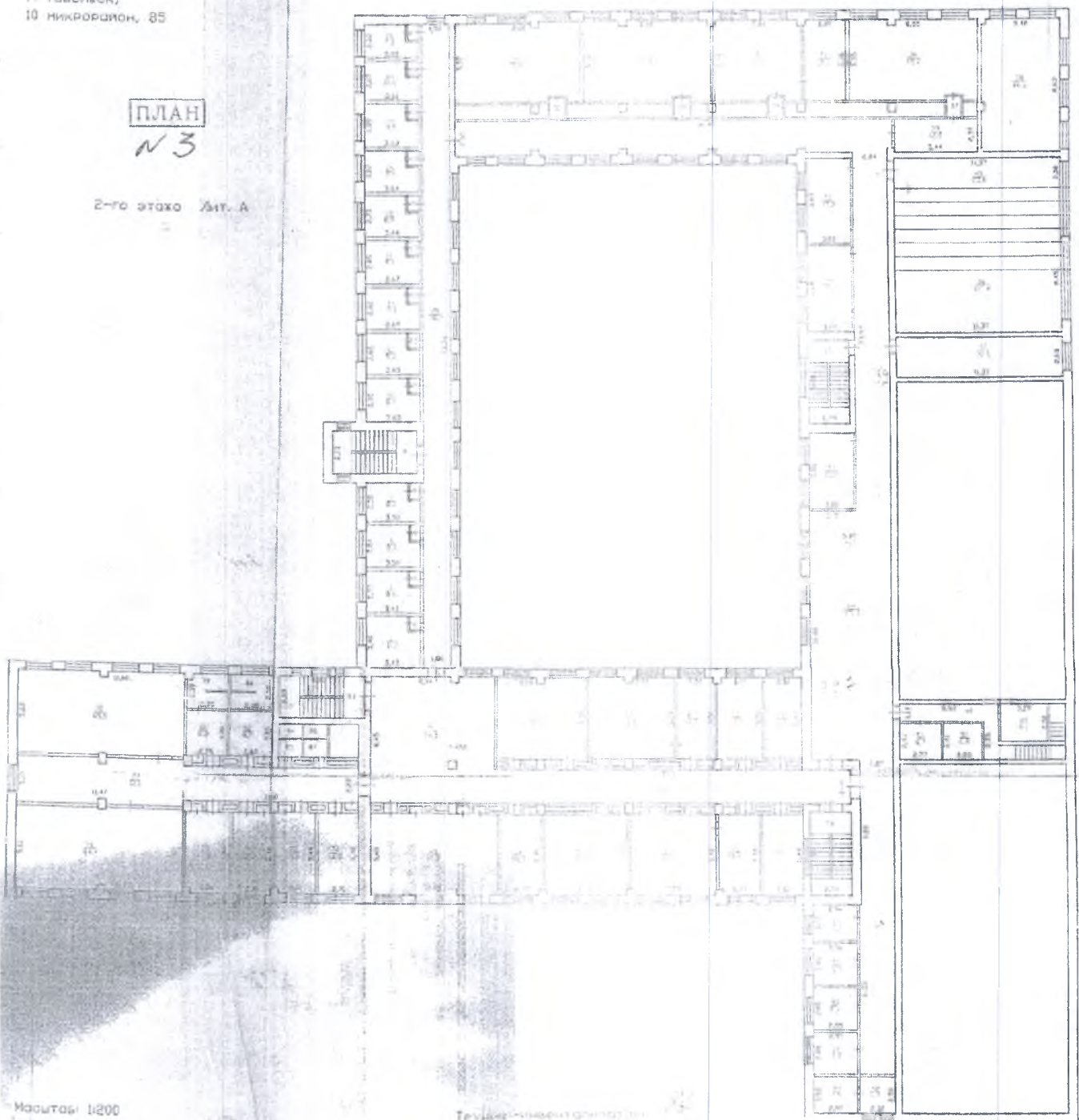
1-го этажа лит. А



г. Тобольск,  
10 микрорайон, 85

ПЛАН  
№ 3

2-го этажа Лит. А



Масштаб: 1:200  
Дата: 15.11.2006 г.

Технический университет  
г. Тобольск

г. Тобольск  
10 микрорайон, 85

ПЛАН  
№ 4

3-го этажа Лит. А

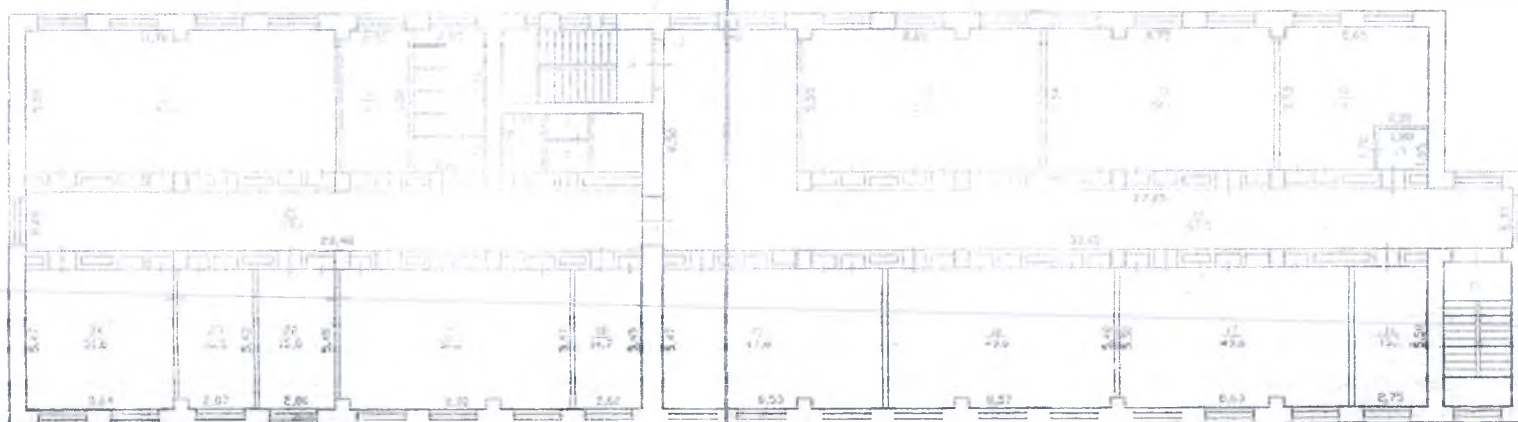


*Handwritten signature*

г. Тобольск,  
10 микрорайон, 85

ПЛАН  
№5

4-го этажа Лит. А



Масштаб: 1:200

Дата: 16.11.2006 г.

Техник-инвентаризатор:  
Проверил:

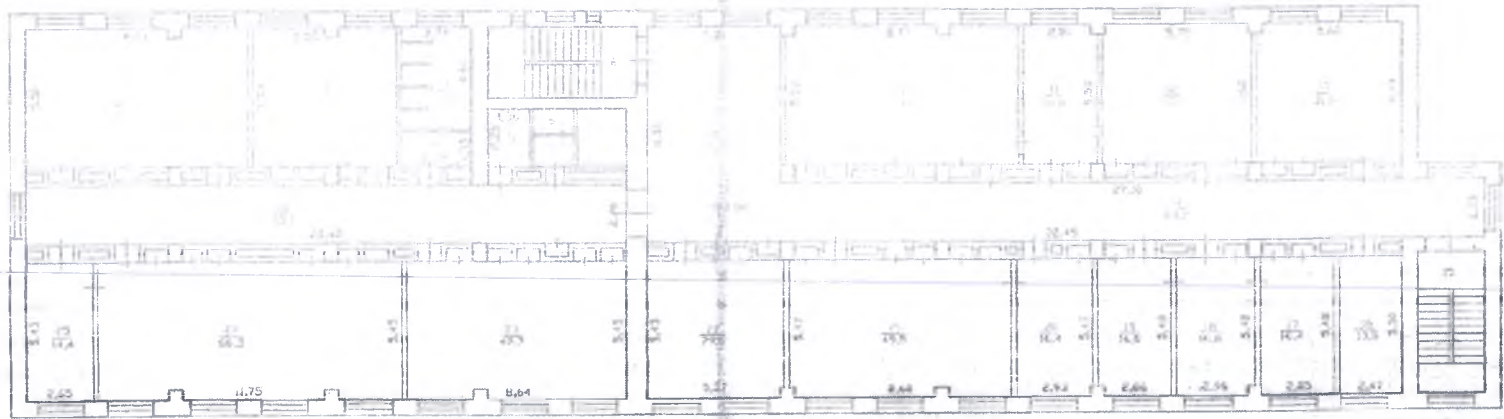
*[Handwritten signatures]*

г. Тобольск,  
10 микрорайон, 85

ПЛАН

№6

5-го этажа Лит. А



Масштаб: 1:200

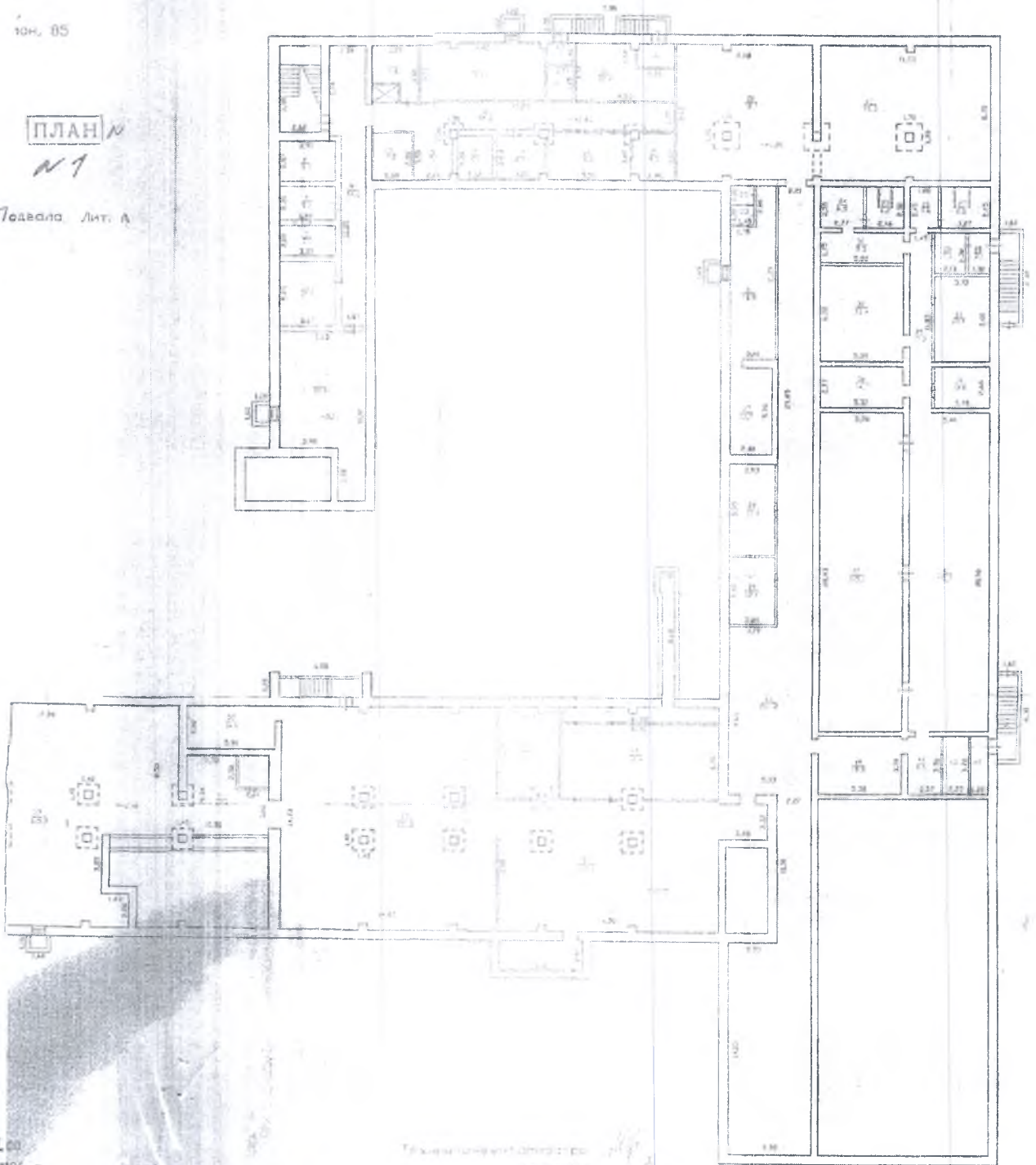
Дата: 16.11.2006 г.

Техник-инвентаризатор: *И.И.*

10н. 85

ПЛАН №  
N1

Подвала. Лит. А



Лит. А  
1:200  
10.11.06 г.

Технический отдел  
Госстрой